

# บัญชีแนบท้าย

ประกาศ

กระทรวงเกษตรและสหกรณ์

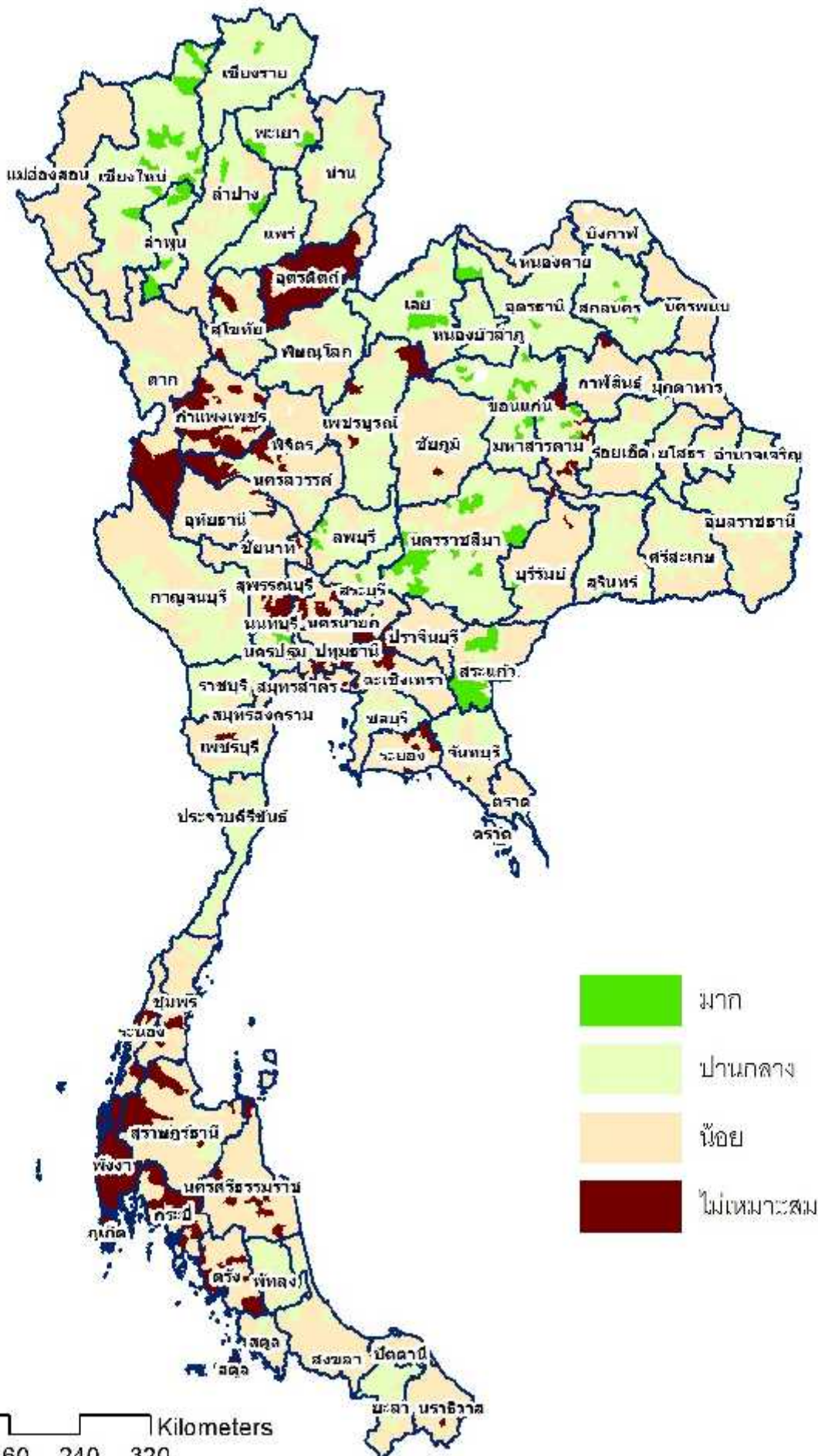
การตรวจสอบพื้นที่เหมาะสมสำหรับการเลี้ยงปศุสัตว์

โคนม



กรมปศุสัตว์  
กระทรวงเกษตรและสหกรณ์  
กันยายน 2559

# แผนที่แสดงพื้นที่ที่เหมาะสมในการเลี้ยงโคนม



## สารบัญ

จังหวัด	หน้า
1 กรุงเทพมหานคร	1
2 ชัยนาท	1
3 พระนครศรีอยุธยา	1
4 ลพบุรี	1
5 สระบุรี	3
6 สิงห์บุรี	5
7 จันทบุรี	5
8 ฉะเชิงเทรา	6
9 ชลบุรี	6
10 ตราด	7
11 นครนายก	7
12 ปราจีนบุรี	7
13 สระแก้ว	8
14 ชัยภูมิ	8
15 นครราชสีมา	9
16 บุรีรัมย์	15
17 ยโสธร	15
18 ศรีสะเกษ	16
19 สุรินทร์	19
20 อำนาจเจริญ	22
21 อุบลราชธานี	24
22 เลย	28
23 กาฬสินธุ์	30
24 ขอนแก่น	31
25 บึงกาฬ	36
26 มหาสารคาม	36
27 มุกดาหาร	38
28 ร้อยเอ็ด	38
29 สกลนคร	42
30 หนองบัวลำภู	46

## สารบัญ

จังหวัด	หน้า
31 อุตรธานี	47
32 เชียงใหม่	51
33 เชียงราย	57
34 แพร่	60
35 แม่ฮ่องสอน	63
36 น่าน	63
37 พะเยา	65
38 ลำปาง	67
39 ลำพูน	68
40 เพชรบูรณ์	69
41 ตาก	72
42 นครสวรรค์	73
43 พิจิตร	73
44 พิษณุโลก	73
45 สุโขทัย	75
46 อุทัยธานี	76
47 เพชรบุรี	76
48 กาญจนบุรี	77
49 นครปฐม	78
50 ประจวบคีรีขันธ์	81
51 ราชบุรี	82
52 สุพรรณบุรี	84
53 กระบี่	85
54 ชุมพร	85
55 นครศรีธรรมราช	85
56 พัทลุง	85
57 สุราษฎร์ธานี	87
58 ปัตตานี	87
59 ยะลา	87
60 สงขลา	89
61 สตูล	89

ตารางสรุปผลการตรวจสอบ  
เขตพื้นที่เหมาะสมสำหรับการเลี้ยงโคนม

จำแนกตามรายภาค

ตารางสรุปผลการตรวจสอบเขตพื้นที่เหมาะสมสำหรับการเลี้ยงโคนม

จำแนกตามรายภาค

ภาค	จังหวัด	อำเภอ	ความเหมาะสม	
			มาก	ปานกลาง
<b>รวมทั้งประเทศ</b>	<b>61</b>	<b>515</b>	<b>205</b>	<b>2,916</b>
ภาคเหนือ	15	136	59	806
ภาคตะวันออกเฉียงเหนือ	18	232	102	1,432
ภาคกลาง	6	28	8	138
ภาคตะวันออก	7	28	19	88
ภาคตะวันตก	6	48	17	296
ภาคใต้	9	43	0	156

ตารางสรุปผลการตรวจสอบ  
เขตพื้นที่เหมาะสมสำหรับการเลี้ยงโคนม

จำแนกตามรายจังหวัด

ตารางสรุปผลการตรวจสอบเขตพื้นที่เหมาะสมสำหรับการเลี้ยงโคนม

จำแนกตามรายจังหวัด

ลำดับ	จังหวัด	อำเภอ	ตำบล	ความเหมาะสม	
				มาก	ปานกลาง
<b>รวม</b>	<b>61</b>	<b>515</b>	<b>3,121</b>	<b>205</b>	<b>2,916</b>
1	กรุงเทพมหานคร	3	3	0	3
2	ชัยนาท	2	2	0	2
3	พระนครศรีอยุธยา	2	2	0	2
4	ลพบุรี	9	78	7	71
5	สระบุรี	9	57	1	56
6	สิงห์บุรี	3	4	0	4
7	จันทบุรี	8	29	0	29
8	ฉะเชิงเทรา	3	3	0	3
9	ชลบุรี	8	43	0	43
10	ตราด	1	5	0	5
11	นครนายก	1	1	0	1
12	ปราจีนบุรี	1	1	0	1
13	สระแก้ว	6	25	19	6
14	ชัยภูมิ	10	28	0	28
15	นครราชสีมา	27	198	42	156
16	บุรีรัมย์	4	10	2	8
17	ยโสธร	4	22	0	22
18	ศรีสะเกษ	18	129	0	129
19	สุรินทร์	14	113	1	112
20	อำนาจเจริญ	6	46	0	46
21	อุบลราชธานี	23	144	0	144
22	เลย	14	81	10	71
23	กาฬสินธุ์	9	35	0	35
24	ขอนแก่น	26	182	19	163
25	บึงกาฬ	4	9	0	9
26	มหาสารคาม	9	64	9	55
27	มุกดาหาร	2	6	0	6
28	ร้อยเอ็ด	18	142	0	142
29	สกลนคร	18	124	13	111
30	หนองบัวลำภู	6	54	0	54



ลำดับ	จังหวัด	อำเภอ	ตำบล	ความเหมาะสม	
				มาก	ปานกลาง
31	อุดรธานี	20	147	6	141
32	เชียงใหม่	25	195	39	156
33	เชียงราย	18	122	1	121
34	แพร่	8	78	0	78
35	แม่ฮ่องสอน	1	2	0	2
36	น่าน	12	79	0	79
37	พะเยา	9	63	6	57
38	ลำปาง	11	61	3	58
39	ลำพูน	8	51	9	42
40	เพชรบูรณ์	9	81	0	81
41	ตาก	7	14	0	14
42	นครสวรรค์	5	20	0	20
43	พิจิตร	5	6	0	6
44	พิษณุโลก	8	67	1	66
45	สุโขทัย	7	22	0	22
46	อุทัยธานี	3	4	0	4
47	เพชรบุรี	6	21	0	21
48	กาญจนบุรี	11	70	0	70
49	นครปฐม	6	73	15	58
50	ประจวบคีรีขันธ์	8	37	0	37
51	ราชบุรี	9	96	2	94
52	สุพรรณบุรี	8	16	0	16
53	กระบี่	2	2	0	2
54	ชุมพร	3	5	0	5
55	นครศรีธรรมราช	6	8	0	8
56	พัทลุง	10	48	0	48
57	สุราษฎร์ธานี	4	20	0	20
58	ปัตตานี	1	1	0	1
59	ยะลา	8	52	0	52
60	สงขลา	5	13	0	13
61	สตูล	4	7	0	7

ผลการตรวจสอบเขตพื้นที่เหมาะสมสำหรับการเลี้ยงโคนม  
จำแนกตามรายจังหวัด

ลำดับ	จังหวัด	อำเภอ	ตำบล	ความเหมาะสม	
				มาก	ปานกลาง
<b>รวม</b>	<b>61</b>	<b>515</b>	<b>3,121</b>	<b>205</b>	<b>2,916</b>
1	กรุงเทพมหานคร	3	3	0	3
	กรุงเทพมหานคร	คั่นนายาว	คั่นนายาว		ปานกลาง
		ดุสิต	สวนจิตรลดา		ปานกลาง
		บางกะปิ	หัวหมาก		ปานกลาง
2	ชัยนาท	2	2	0	2
	ชัยนาท	เมืองชัยนาท	เสือโฮก		ปานกลาง
		มโนรมย์	ไร่พัฒนา		ปานกลาง
3	พระนครศรีอยุธยา	2	2	0	2
	พระนครศรีอยุธยา	เสนา	ชานา		ปานกลาง
		บางบาล	กบเจา		ปานกลาง
4	ลพบุรี	9	78	7	71
	ลพบุรี	เมืองลพบุรี	เขาพระงาม		ปานกลาง
			โก่งธนู		ปานกลาง
			โคกตูม		ปานกลาง
			โคกลำพาน		ปานกลาง
			โพธิ์เก้าต้น		ปานกลาง
			ท้ายตลาด		ปานกลาง
			นิคมสร้างตนเอง		ปานกลาง
			ป่าตาล		ปานกลาง
		โคกสำโรง	เกาะแก้ว		ปานกลาง
			โคกสำโรง		ปานกลาง
			คลองเกตุ		ปานกลาง
			ดงมะรุ้ม		ปานกลาง
			ถลุงเหล็ก		ปานกลาง
			วังเพ็ลิ่ง		ปานกลาง
			วังขอนขว้าง		ปานกลาง
			วังจั่น		ปานกลาง
			สะแกราบ		ปานกลาง
			หนองแวม		ปานกลาง
			หลุมข้าว		ปานกลาง
			ห้วยโป่ง		ปานกลาง

ลำดับ	จังหวัด	อำเภอ	ตำบล	ความเหมาะสม	
				มาก	ปานกลาง
		ชัยบาดาล	เกาะวัง		ปานกลาง
			ชัยนารายณ์		ปานกลาง
			ซับตะเคียน		ปานกลาง
			ท่าดินดำ		ปานกลาง
			ท่ามะนาว		ปานกลาง
			นาโสม		ปานกลาง
			นิคมลำนารายณ์		ปานกลาง
			บัวชุม		ปานกลาง
			บ้านใหม่สามัคคี		ปานกลาง
			ลำนารายณ์		ปานกลาง
			หนองยายไต้ะ		ปานกลาง
			ห้วยหิน		ปานกลาง
		ท่าหลวง	แก่งฝักกูด		ปานกลาง
			ซับจำปา		ปานกลาง
			ทะเลวังวัด		ปานกลาง
			ท่าหลวง		ปานกลาง
			หนองฝักแว่น		ปานกลาง
			หัวลำ		ปานกลาง
		บ้านหมี่	โพนทอง		ปานกลาง
			ไผ่ใหญ่		ปานกลาง
			ซอนม่วง	มาก	
			ดงพลับ		ปานกลาง
			ดอนดิ่ง	มาก	
			บางกะพี้		ปานกลาง
			บางขาม		ปานกลาง
			บางพึ่ง	มาก	
			บ้านชี		ปานกลาง
			พุดา		ปานกลาง
			มหาสอน	มาก	
			สนามแจง	มาก	
			สายห้วยแก้ว		ปานกลาง
			หนองเต่า	มาก	
			หนองเมือง		ปานกลาง
			หนองกระเบียน	มาก	
			หนองทรายขาว		ปานกลาง

ลำดับ	จังหวัด	อำเภอ	ตำบล	ความเหมาะสม			
				มาก	ปานกลาง		
		พัฒนานิคม	หินปัก		ปานกลาง		
			โคกสูง		ปานกลาง		
			ช่องสาริกา		ปานกลาง		
			xonน้อย		ปานกลาง		
			ดิลัง		ปานกลาง		
			น้ำสุค		ปานกลาง		
			พัฒนานิคม		ปานกลาง		
			มะนาวหวาน		ปานกลาง		
			หนองบัว		ปานกลาง		
			ห้วยขุนราม		ปานกลาง		
		ลำสนธิ	เขาน้อย		ปานกลาง		
			เขารวก		ปานกลาง		
			กุดตาเพชร		ปานกลาง		
			ชัยสมบูรณ		ปานกลาง		
			ลำสนธิ		ปานกลาง		
			หนองรี		ปานกลาง		
		สระโบสถ์	สระโบสถ์		ปานกลาง		
		หนองม่วง	xonสมบูรณ		ปานกลาง		
			xonสารเดช		ปานกลาง		
			ดงดินแดง		ปานกลาง		
			บ่อทอง		ปานกลาง		
			ยางโทน		ปานกลาง		
			หนองม่วง		ปานกลาง		
		5	สระบุรี	9	57	1	56
			สระบุรี	เมืองสระบุรี	ตะกุด		ปานกลาง
				เสาไห้	เมืองเก่า		ปานกลาง
					เริงราง		ปานกลาง
เสาไห้					ปานกลาง		
ต้นตาล					ปานกลาง		
ท่าช้าง					ปานกลาง		
บ้านยาง					ปานกลาง		
พระยาทต					ปานกลาง		
ม่วงงาม					ปานกลาง		
ศาลารั้ไทย					ปานกลาง		
สวนดอกไม้					ปานกลาง		

ลำดับ	จังหวัด	อำเภอ	ตำบล	ความเหมาะสม	
				มาก	ปานกลาง
			หัวปลวก		ปานกลาง
		แก่งคอย	เตาปูน		ปานกลาง
			แก่งคอย		ปานกลาง
			ชะอม		ปานกลาง
			ชำผักแพว		ปานกลาง
			ตาลเดี่ยว		ปานกลาง
			ทับทิม		ปานกลาง
			ท่าคล้อ		ปานกลาง
			ท่าตูม		ปานกลาง
			ท่ามะปราง		ปานกลาง
			บ้านธาตุ		ปานกลาง
			บ้านป่า		ปานกลาง
			สองคอน	มาก	
			ห้วยแห้ง		ปานกลาง
			หินซ้อน		ปานกลาง
			บ้านหมอ	สร้างไศก	
		หนองบัว			ปานกลาง
		พระพุทธบาท	เขาวง		ปานกลาง
			ธารเกษม		ปานกลาง
			นายาว		ปานกลาง
			พุกร่าง		ปานกลาง
			พุดำจาน		ปานกลาง
			หนองแก		ปานกลาง
			ห้วยป่าหวาย		ปานกลาง
		มวกเหล็ก	ซับสนุ่น		ปานกลาง
			มวกเหล็ก		ปานกลาง
			มิตรภาพ		ปานกลาง
			ลำพญากลาง		ปานกลาง
			ลำสมพุง		ปานกลาง
			หนองย่างเสือ		ปานกลาง
		วังม่วง	แสงพัน		ปานกลาง
			คำพราน		ปานกลาง
			วังม่วง		ปานกลาง
		วิหารแดง	เจริญธรรม		ปานกลาง
			คลองเรือ		ปานกลาง

ลำดับ	จังหวัด	อำเภอ	ตำบล	ความเหมาะสม	
				มาก	ปานกลาง
			วิหารแดง		ปานกลาง
			หนองสรวง		ปานกลาง
		หนองแซง	เขาดิน		ปานกลาง
			โคกสะอาด		ปานกลาง
			ไก่อ่เสา		ปานกลาง
			ม่วงหวาน		ปานกลาง
			หนองแซง		ปานกลาง
			หนองกบ		ปานกลาง
			หนองควายโซ		ปานกลาง
			หนองสีดา		ปานกลาง
			หนองหัวโพ		ปานกลาง
6	สิงห์บุรี	3	4	0	4
	สิงห์บุรี	เมืองสิงห์บุรี	ม่วงหมู่		ปานกลาง
		ค่ายบางระจัน	บางระจัน		ปานกลาง
		อินทร์บุรี	ทองเอน		ปานกลาง
			ประศุก		ปานกลาง
7	จันทบุรี	8	29	0	29
	จันทบุรี	เขาคิชฌกูฏ	พลวง		ปานกลาง
			ท่าช้าง		ปานกลาง
		แก่งหางแมว	บางกะจะ		ปานกลาง
			เขาวงกต		ปานกลาง
			แก่งหางแมว		ปานกลาง
			ขุนซ่อง		ปานกลาง
			พวา		ปานกลาง
			สามพี่น้อง		ปานกลาง
			แหลมสิงห์	เกาะเปริด	
		คลองน้ำเค็ม			ปานกลาง
		บางกะไชย			ปานกลาง
		บางสระเก้า			ปานกลาง
		ปากน้ำแหลมสิงห์			ปานกลาง
		หนองขี้ม			ปานกลาง
		โป่งน้ำร้อน	เทพนิมิต		ปานกลาง
			โป่งน้ำร้อน		ปานกลาง
			คลองใหญ่		ปานกลาง
			ทับไทร		ปานกลาง

ลำดับ	จังหวัด	อำเภอ	ตำบล	ความเหมาะสม		
				มาก	ปานกลาง	
			หนองตาก		ปานกลาง	
			ขลุ้ง	วันยาว		ปานกลาง
			มะขาม	ท่าหลวง		ปานกลาง
				ปลิว		ปานกลาง
				วังแฉิม		ปานกลาง
				อ่างคีรี		ปานกลาง
			สอยดาว	ทรายขาว		ปานกลาง
				ทับช้าง		ปานกลาง
				ทุ่งขนาน		ปานกลาง
				ปะตง		ปานกลาง
				สะตอน		ปานกลาง
8	ฉะเชิงเทรา	3	3	0	3	
	ฉะเชิงเทรา	เมืองฉะเชิงเทรา	บางพระ		ปานกลาง	
		บางน้ำเปรี้ยว	บางน้ำเปรี้ยว		ปานกลาง	
		บางปะกง	บางปะกง		ปานกลาง	
9	ชลบุรี	8	43	0	43	
	ชลบุรี	เกาะจันทร์	เกาะจันทร์		ปานกลาง	
		เมืองชลบุรี	เสม็ด		ปานกลาง	
			เหมือง		ปานกลาง	
			แสนสุข		ปานกลาง	
			คลองตำหรุ		ปานกลาง	
			ดอนหัวฬ่อ		ปานกลาง	
			นาป่า		ปานกลาง	
			บ้านสวน		ปานกลาง	
			สำนักบก		ปานกลาง	
			หนองไม้แดง		ปานกลาง	
			หนองข้างคอก		ปานกลาง	
			หนองรี		ปานกลาง	
			ห้วยกะปิ		ปานกลาง	
			อ่างศิลา		ปานกลาง	
		บ่อทอง	เกษตรสุวรรณ		ปานกลาง	
			บ่อขวางทอง		ปานกลาง	
			บ่อทอง		ปานกลาง	
			พลวงทอง		ปานกลาง	
			วัดสุวรรณ		ปานกลาง	

ลำดับ	จังหวัด	อำเภอ	ตำบล	ความเหมาะสม			
				มาก	ปานกลาง		
		บ้านบึง	คลองกิ้ว		ปานกลาง		
			บ้านบึง		ปานกลาง		
			หนองไผ่แก้ว		ปานกลาง		
			หนองซาก		ปานกลาง		
			หนองบอนแดง		ปานกลาง		
			หนองอิรุณ		ปานกลาง		
		พนัสนิคม	ทุ่งขวาง		ปานกลาง		
			นาคะตุ้ม		ปานกลาง		
			นาวังหิน		ปานกลาง		
			หมอนนาง		ปานกลาง		
		พานทอง	บางนาง		ปานกลาง		
			บ้านเก่า		ปานกลาง		
			มาบโป่ง		ปานกลาง		
			หนองกะขะ		ปานกลาง		
			หนองตำลึง		ปานกลาง		
			หนองหงษ์		ปานกลาง		
		ศรีราชา	เขาคันทรง		ปานกลาง		
			ทุ่งสุขลา		ปานกลาง		
			บ่อวิน		ปานกลาง		
			บางพระ		ปานกลาง		
			บึง		ปานกลาง		
			สุรศักดิ์		ปานกลาง		
			หนองขาม		ปานกลาง		
		หนองใหญ่	หนองใหญ่		ปานกลาง		
		10	ตราด	1	5	0	5
			ตราด	เมืองตราด	เนินทราย		ปานกลาง
					ชำราก		ปานกลาง
					ตะกาง		ปานกลาง
ท่ากุ่ม					ปานกลาง		
หนองคันทรง					ปานกลาง		
11	นครนายก	1	1	0	1		
	นครนายก	เมืองนครนายก	พรหมณี		ปานกลาง		
12	ปราจีนบุรี	1	1	0	1		
	ปราจีนบุรี	กบินทร์บุรี	ลาดตะเคียน		ปานกลาง		
13	สระแก้ว	6	25	19	6		



ลำดับ	จังหวัด	อำเภอ	ตำบล	ความเหมาะสม			
				มาก	ปานกลาง		
	สระแก้ว	เขาฉกรรจ์	เขาฉกรรจ์	มาก			
			เขาสามสิบ	มาก			
			พระเพลิง	มาก			
			หนองหว้า	มาก			
		เมืองสระแก้ว	ท่าแยก	มาก			
			หนองบอน		ปานกลาง		
		คลองหาด	เบญจขจร	มาก			
			ไทยอุดม	มาก			
			ไทรเดี่ยว		ปานกลาง		
			คลองไก่อี้น	มาก			
			คลองหาด		ปานกลาง		
			ซับมะกรูด	มาก			
		วังน้ำเย็น	คลองหินปูน	มาก			
			ตาหลังใน	มาก			
			ทุ่งมหาเจริญ	มาก			
			วังน้ำเย็น	มาก			
		วังสมบูรณ์	วังใหม่	มาก			
			วังทอง	มาก			
			วังสมบูรณ์	มาก			
		วัฒนานคร	โนนหมากเค็ง		ปานกลาง		
			ช่องกุ่ม		ปานกลาง		
			ท่าเกวียน	มาก			
			หนองตะเคียนบอน	มาก			
			หนองหมากฝ้าย	มาก			
			ห้วยโจด		ปานกลาง		
		14	ชัยภูมิ	10	28	0	28
			ชัยภูมิ	เกษตรสมบูรณ์	บ้านบัว		ปานกลาง
					เทพสถิต	วะตะแบก	
				เมืองชัยภูมิ	ห้วยยายจิว		ปานกลาง
					โพนทอง		ปานกลาง
แก้งคร้อ	นาฝาย				ปานกลาง		
	ช่องสามหมอ				ปานกลาง		
	นาหนองทุ่ม				ปานกลาง		
	หนองไผ่				ปานกลาง		
	หนองขาม				ปานกลาง		

ลำดับ	จังหวัด	อำเภอ	ตำบล	ความเหมาะสม			
				มาก	ปานกลาง		
			หนองสังข์		ปานกลาง		
			หลุบคา		ปานกลาง		
		คอนสวรรค์	โคกมั่งงอย		ปานกลาง		
			ช่องสามหมอ		ปานกลาง		
			บ้านโสก		ปานกลาง		
			ยางหวาย		ปานกลาง		
			หนองขาม		ปานกลาง		
			ห้วยไร่		ปานกลาง		
			คอนสาร	ทุ่งลุยลาย		ปานกลาง	
		จัตุรัส	กุดน้ำใส		ปานกลาง		
			บ้านขาม		ปานกลาง		
			หนองโดน		ปานกลาง		
			หนองบัวโคก		ปานกลาง		
			หนองบัวใหญ่		ปานกลาง		
		บำเหน็จณรงค์	บ้านเพชร		ปานกลาง		
		ภักดีชุมพล	เจาทอง		ปานกลาง		
			แหลมทอง		ปานกลาง		
		ภูเขียว	บ้านเพชร		ปานกลาง		
			หนองคอนไทย		ปานกลาง		
		15	นครราชสีมา	27	198	42	156
			นครราชสีมา	เฉลิมพระเกียรติ	ข้างทอง		ปานกลาง
					ท่าช้าง		ปานกลาง
					พระพุทธ		ปานกลาง
หนองงูเห่าล้อม					ปานกลาง		
หนองยาง					ปานกลาง		
เทพารักษ์	สำนักตะคร้อ				ปานกลาง		
เมืองนครราชสีมา	โคกกรวด			มาก			
	โคกสูง				ปานกลาง		
	โพธิ์กลาง				ปานกลาง		
	ไชยมงคล				ปานกลาง		
	ตลาด				ปานกลาง		
	บ้านโพธิ์				ปานกลาง		
	บ้านใหม่				ปานกลาง		
	พลกรัง				ปานกลาง		
พะเนา				ปานกลาง			

ลำดับ	จังหวัด	อำเภอ	ตำบล	ความเหมาะสม	
				มาก	ปานกลาง
			พุดซา		ปานกลาง
			มะเรียง		ปานกลาง
			สีมุ่ม		ปานกลาง
			สุรนารี	มาก	
			หนองไข่น้ำ		ปานกลาง
			หนองไผ่ล้อม		ปานกลาง
			หนองกระทุ่ม		ปานกลาง
			หนองระเวียง		ปานกลาง
			หัวทะเล		ปานกลาง
		เสิงสาง	เสิงสาง		ปานกลาง
			โนนสมบูรณ์		ปานกลาง
			กุดโบท		ปานกลาง
			บ้านราษฎร์		ปานกลาง
			สระตะเคียน		ปานกลาง
			สุขไพบูลย์		ปานกลาง
		แก้งสนามนาง	บึงพะไล		ปานกลาง
		โชคชัย	โชคชัย		ปานกลาง
			กระโทก	มาก	
			ด่านเกวียน	มาก	
			ท่าเยี่ยม	มาก	
			ท่าจะหลุง		ปานกลาง
			ท่าลาดขาว	มาก	
			ท่าอ่าง		ปานกลาง
			ทุ่งอรุณ		ปานกลาง
			พลับพลา		ปานกลาง
			ละลมใหม่พัฒนา		ปานกลาง
		โนนแดง	โนนแดง		ปานกลาง
			โนนตาเถร		ปานกลาง
			ดอนยาวใหญ่		ปานกลาง
			วังหิน		ปานกลาง
			สำพะเนียง		ปานกลาง
		โนนไทย	บัลลังก์		ปานกลาง
			มะค่า		ปานกลาง
			สายออ		ปานกลาง
		โนนสูง	มะค่า		ปานกลาง

ลำดับ	จังหวัด	อำเภอ	ตำบล	ความเหมาะสม	
				มาก	ปานกลาง
		ขามทะเลสอ	โป่งแดง		ปานกลาง
			ขามทะเลสอ		ปานกลาง
			บึงอ้อ		ปานกลาง
			พันดุง		ปานกลาง
			หนองสรวง		ปานกลาง
		ขามสะแกแสง	เมืองเกษตร		ปานกลาง
			เมืองนาท	มาก	
			โนนเมือง	มาก	
			ขามสะแกแสง	มาก	
			ชีวีค	มาก	
			พะวงด	มาก	
			หนองหัวฟาน	มาก	
		คง	เทพาลัย		ปานกลาง
			เมืองคง		ปานกลาง
			โนนเต็ง	มาก	
			ขามสมบูรณ		ปานกลาง
			คูขาด		ปานกลาง
			ดอนใหญ่		ปานกลาง
			ตาจั่น		ปานกลาง
			บ้านปรางค์		ปานกลาง
			หนองบัว		ปานกลาง
			หนองมะนาว		ปานกลาง
		ครบุรี	เฉลียง		ปานกลาง
			แซะ		ปานกลาง
			โคกกระชาย		ปานกลาง
			ครบุรี		ปานกลาง
			ครบุรีใต้		ปานกลาง
			จระเข้หิน		ปานกลาง
			ตะแบกบาน		ปานกลาง
			บ้านใหม่		ปานกลาง
			มาบตะโกเอน		ปานกลาง
			ลำเพี้ยก		ปานกลาง
			สระว่านพระยา		ปานกลาง
อรพิมพ์			ปานกลาง		
ชุมพวง	โนนตูม		ปานกลาง		

ลำดับ	จังหวัด	อำเภอ	ตำบล	ความเหมาะสม	
				มาก	ปานกลาง
			โนนยอ		ปานกลาง
			โนนรัง		ปานกลาง
			ชุมพวง		ปานกลาง
			ตลาดไทร		ปานกลาง
			ท่าลาด		ปานกลาง
			สาหร่าย		ปานกลาง
		ด้านขุนทด	ตะเคียน		ปานกลาง
			ห้วยบง		ปานกลาง
		บัวใหญ่	เสมาใหญ่		ปานกลาง
			โนนทองกลาง		ปานกลาง
			กุดจอก		ปานกลาง
			ขุนทอง		ปานกลาง
			ดอนตะหนัก		ปานกลาง
			ด่านช้าง		ปานกลาง
			บัวใหญ่		ปานกลาง
			หนองแจ้งใหญ่		ปานกลาง
			หนองบัวสะอาด		ปานกลาง
			ห้วยยาง		ปานกลาง
		บ้านเหลื่อม	โคกกระเบื้อง		ปานกลาง
			ช่อระกา		ปานกลาง
			บ้านเหลื่อม		ปานกลาง
			วังโพธิ์		ปานกลาง
		ปักธงชัย	เกษมทรัพย์		ปานกลาง
			เมืองปัก		ปานกลาง
			โคกไทย		ปานกลาง
			จิ้ว		ปานกลาง
			ดอน		ปานกลาง
			ตะขบ		ปานกลาง
			ตะคุ		ปานกลาง
			ตุม		ปานกลาง
			ธงชัยเหนือ		ปานกลาง
			นกออก		ปานกลาง
			บ่อปลาทอง		ปานกลาง
			ภูหลวง		ปานกลาง
			ลำนางแก้ว		ปานกลาง

ลำดับ	จังหวัด	อำเภอ	ตำบล	ความเหมาะสม	
				มาก	ปานกลาง
			สะแกราช		ปานกลาง
			สำโรง		ปานกลาง
			สุขเกษม		ปานกลาง
		ปากช่อง	โป่งตาลอง	มาก	
			กลางดง		ปานกลาง
			ชนงพระ		ปานกลาง
			คลองม่วง		ปานกลาง
			จันทึก	มาก	
			ปากช่อง	มาก	
			พญาเย็น	มาก	
			วังไทร	มาก	
			วังกะทะ	มาก	
			หนองน้ำแดง		ปานกลาง
			หนองสาหร่าย		ปานกลาง
			หมูสี		ปานกลาง
			พระทองคำ	ทัพรั้ง	
		พังเทียม			ปานกลาง
		มาบกราด		มาก	
		สระพระ			ปานกลาง
		หนองหอย		มาก	
		พิมาย	โบสถ์		ปานกลาง
			ในเมือง		ปานกลาง
			ท่าหลวง		ปานกลาง
			นิคมสร้างตนเอง		ปานกลาง
			รังกาใหญ่		ปานกลาง
			หนองระเวียง		ปานกลาง
		วังน้ำเขียว	ไทยสามัคคี		ปานกลาง
			ระเริง		ปานกลาง
			วังน้ำเขียว		ปานกลาง
			วังหมี		ปานกลาง
			อุดมทรัพย์		ปานกลาง
		สีคิ้ว	กฤษณา	มาก	
			กุดน้อย	มาก	
			คลองไผ่	มาก	
			ดอนเมือง	มาก	

ลำดับ	จังหวัด	อำเภอ	ตำบล	ความเหมาะสม	
				มาก	ปานกลาง
			บ้านหัน	มาก	
			มิตรภาพ	มาก	
			ลาดบัวขาว	มาก	
			วังโรงใหญ่	มาก	
			สีคิ้ว	มาก	
			หนองน้ำใส		ปานกลาง
			หนองบัวน้อย	มาก	
			หนองหญ้าขาว	มาก	
		สีดา	โนนประดู่		ปานกลาง
			โพนทอง		ปานกลาง
			สามเมือง		ปานกลาง
			สีดา		ปานกลาง
			หนองตาดใหญ่		ปานกลาง
		สูงเนิน	เสมา		ปานกลาง
			โค้งยาง		ปานกลาง
			โคราช		ปานกลาง
			โนนคำ		ปานกลาง
			กุดจิก		ปานกลาง
			นากลาง		ปานกลาง
			บึงขี้เหล็ก		ปานกลาง
			มะเกลือเก่า		ปานกลาง
			มะเกลือใหม่		ปานกลาง
			สูงเนิน		ปานกลาง
			หนองตะไค้		ปานกลาง
		หนองบุญมาก	แหลมทอง		ปานกลาง
			ไทยเจริญ		ปานกลาง
			บ้านใหม่		ปานกลาง
			ลุงเขว้า		ปานกลาง
			สารภี		ปานกลาง
			หนองไม้ไผ่		ปานกลาง
			หนองตะไค้		ปานกลาง
			หนองบุนนาก		ปานกลาง
			หนองหัวแรต		ปานกลาง
		ห้วยแถลง	เมืองพลับพลา	มาก	
			กกรถ	มาก	

ลำดับ	จังหวัด	อำเภอ	ตำบล	ความเหมาะสม	
				มาก	ปานกลาง
			จั่ว	มาก	
			ตะโก	มาก	
			ทับสวาย	มาก	
			หล่งตะเคียน	มาก	
			หล่งประตู	มาก	
			ห้วยแคน	มาก	
			ห้วยแถลง	มาก	
			หินดาด	มาก	
16	บุรีรัมย์	4	10	2	8
	บุรีรัมย์	โนนดินแดง	สัมปอoy		ปานกลาง
		โนนสุวรรณ	โกรกแก้ว	มาก	
			โนนสุวรรณ	มาก	
			ดงอีจาน		ปานกลาง
			ทุ่งจันทัน		ปานกลาง
		ปะคำ	โคกมะม่วง		ปานกลาง
			ไทยเจริญ		ปานกลาง
			หูก้านบ		ปานกลาง
		ละหานทราย	โคกว่าน		ปานกลาง
			สำโรงใหม่		ปานกลาง
17	ยโสธร	4	22	0	22
	ยโสธร	ไทยเจริญ	คำเตย		ปานกลาง
			คำไผ่		ปานกลาง
			น้ำคำ		ปานกลาง
		กุดชุม	โนนเปือย		ปานกลาง
			โพนงาม		ปานกลาง
			กำเม็ด		ปานกลาง
			กุดชุม		ปานกลาง
			คำน้ำสร้าง		ปานกลาง
			นาไส้		ปานกลาง
			หนองแหน		ปานกลาง
			หนองหมี		ปานกลาง
			ห้วยแก้ง		ปานกลาง
			คำเขื่อนแก้ว	ลุมพุก	
		มหาชนะชัย	โนนทราย		ปานกลาง
			คูเมือง		ปานกลาง



ลำดับ	จังหวัด	อำเภอ	ตำบล	ความเหมาะสม		
				มาก	ปานกลาง	
			บากเรือ		ปานกลาง	
			บึงแก		ปานกลาง	
			ฝือฮี		ปานกลาง	
			ฟ้าหยาด		ปานกลาง	
			ม่วง		ปานกลาง	
			สงยาง		ปานกลาง	
			หัวเมือง		ปานกลาง	
18	ศรีสะเกษ	18	129	0	129	
	ศรีสะเกษ	เบญจลักษณ์	เสี้ยว		ปานกลาง	
			ท่าคล้อ		ปานกลาง	
			หนองงูเหลือม		ปานกลาง	
			หนองหว่า		ปานกลาง	
			หนองฮาง		ปานกลาง	
		เมืองศรีสะเกษ	โพธิ์		ปานกลาง	
			โพนเขวา		ปานกลาง	
			โพนข่า		ปานกลาง	
			โพนค้อ		ปานกลาง	
			คูซอด		ปานกลาง	
			จาน		ปานกลาง	
			ชำ		ปานกลาง	
			ตะดอบ		ปานกลาง	
			ทุ่ม		ปานกลาง	
			น้ำคำ		ปานกลาง	
			หญ้าปล้อง		ปานกลาง	
			หนองแก้ว		ปานกลาง	
			หนองไผ่		ปานกลาง	
			หนองไฮ		ปานกลาง	
			หนองครก		ปานกลาง	
			หมากเขียบ		ปานกลาง	
			โนนคูณ	บก		ปานกลาง
			โพธิ์ศรีสุวรรณ	เสี้ยว		ปานกลาง
		ฝือใหญ่			ปานกลาง	
		หนองม้า			ปานกลาง	
		อีเซ			ปานกลาง	
		ไพรบึง	โนนปูน		ปานกลาง	

ลำดับ	จังหวัด	อำเภอ	ตำบล	ความเหมาะสม	
				มาก	ปานกลาง
			ไพรบึง		ปานกลาง
			ดินแดง		ปานกลาง
			ปราสาทเยอ		ปานกลาง
			สำโรงปล้น		ปานกลาง
			สุขสวัสดิ์		ปานกลาง
		กันทรลักษ์	เวียงเหนือ		ปานกลาง
			ชำ		ปานกลาง
			ภูเงิน		ปานกลาง
		กันทรารมย์	โนนสัง		ปานกลาง
			คำเนียม		ปานกลาง
			หนองแวง		ปานกลาง
			หนองหัวช้าง		ปานกลาง
		ขุขันธ์	โคกเพชร		ปานกลาง
			โสน		ปานกลาง
			ใจดี		ปานกลาง
			กันทรารมย์		ปานกลาง
			จะกง		ปานกลาง
			ดองกำเเม็ด		ปานกลาง
			ตะเคียน		ปานกลาง
			ตาอุด		ปานกลาง
			นิคมพัฒนา		ปานกลาง
			ปราสาท		ปานกลาง
			ปรือใหญ่		ปานกลาง
			ลมศักดิ์		ปานกลาง
			ศรีตระกุล		ปานกลาง
			ศรีสะอาด		ปานกลาง
			สะเดาใหญ่		ปานกลาง
			สำโรงตาเจ็น		ปานกลาง
			หนองฉลอง		ปานกลาง
			ห้วยเหนือ		ปานกลาง
			ห้วยไต้		ปานกลาง
			ห้วยสำราญ		ปานกลาง
		ขุนหาญ	โพธิ์วงค์		ปานกลาง
พราน			ปานกลาง		

ลำดับ	จังหวัด	อำเภอ	ตำบล	ความเหมาะสม	
				มาก	ปานกลาง
		น้ำเกลี้ยง	เขิน		ปานกลาง
			คูบ		ปานกลาง
			ตองปิด		ปานกลาง
			น้ำเกลี้ยง		ปานกลาง
			รุ่งระวี		ปานกลาง
			ละเอาะ		ปานกลาง
		ปรางค์กู๋	สมอ		ปานกลาง
		พยุห์	โนนเพ็ก		ปานกลาง
			ตำแย		ปานกลาง
			พรหมสวัสดิ์		ปานกลาง
			หนองค้ำ		ปานกลาง
		ยางชุมน้อย	โนนคูณ		ปานกลาง
			กุดเมืองฮาม		ปานกลาง
			คอนกาม		ปานกลาง
			บึงบอน		ปานกลาง
			ยางชุมใหญ่		ปานกลาง
			ยางชุมน้อย		ปานกลาง
			ลิ้นฟ้า		ปานกลาง
		ราชีไศล	เมืองแคน		ปานกลาง
			เมืองคง		ปานกลาง
			ไผ่		ปานกลาง
			จิกสังข์ทอง		ปานกลาง
			ด่าน		ปานกลาง
			คู		ปานกลาง
			สร้างปี่		ปานกลาง
			หนองแค		ปานกลาง
			หนองหมี่		ปานกลาง
			หนองอึ้ง		ปานกลาง
			ห้วยคำ		ปานกลาง
		วังหิน	โพนยาง		ปานกลาง
			ดวนใหญ่		ปานกลาง
			ทุ่งสว่าง		ปานกลาง
			ธาตุ		ปานกลาง
			บ่อแก้ว		ปานกลาง
			บุสูง		ปานกลาง

ลำดับ	จังหวัด	อำเภอ	ตำบล	ความเหมาะสม	
				มาก	ปานกลาง
			วังหิน		ปานกลาง
			ศรีสำราญ		ปานกลาง
		ศรีรัตนะ	เสื่องข้าว		ปานกลาง
			ตุม		ปานกลาง
			พิงพวย		ปานกลาง
			ศรีแก้ว		ปานกลาง
			ศรีโนนงาม		ปานกลาง
			สระยาว		ปานกลาง
			สะพุง		ปานกลาง
			ศิลาลาด	โจม่วง	
		กุง			ปานกลาง
		คลีกลี้ง			ปานกลาง
		หนองบัวดง			ปานกลาง
		อุทุมพรพิสัย	เข้า		ปานกลาง
			แฆม		ปานกลาง
			แต่		ปานกลาง
			โคกจาน		ปานกลาง
			โคกหล่าม		ปานกลาง
			โพธิ์ชัย		ปานกลาง
			ก้านเหลือง		ปานกลาง
			กำแพง		ปานกลาง
			ชะยูง		ปานกลาง
			ตาเกษ		ปานกลาง
			ทุ่งไผ่		ปานกลาง
			ปะอาว		ปานกลาง
			รังแร้ง		ปานกลาง
			สระกำแพงใหญ่		ปานกลาง
			สำโรง		ปานกลาง
			หนองไฮ		ปานกลาง
			หนองห้าง		ปานกลาง
			หัวช้าง		ปานกลาง
		อีหล้า		ปานกลาง	
		19	สุรินทร์	14	113
	สุรินทร์	เขวาสินรินทร์	เขวาสินรินทร์		ปานกลาง
			ตาถูก		ปานกลาง

ลำดับ	จังหวัด	อำเภอ	ตำบล	ความเหมาะสม	
				มาก	ปานกลาง
			บ้านแร่		ปานกลาง
			บึง		ปานกลาง
			ปราสาททอง		ปานกลาง
		เมืองสุรินทร์	เฉนียง		ปานกลาง
			เทนมีย์		ปานกลาง
			เพี้ยราม		ปานกลาง
			เมืองที		ปานกลาง
			แกใหญ่		ปานกลาง
			แสลงพันซ์		ปานกลาง
			ในเมือง		ปานกลาง
			กาเกาะ		ปานกลาง
			คอโค		ปานกลาง
			ตระแสง		ปานกลาง
			ต้งใจ		ปานกลาง
			ต่าอ็อง		ปานกลาง
			ท่าสว่าง		ปานกลาง
			นอกเมือง		ปานกลาง
			นาดี		ปานกลาง
			นาบัว		ปานกลาง
			บุฤาษี		ปานกลาง
			ราม		ปานกลาง
			สลักไถ่		ปานกลาง
			สวาย		ปานกลาง
		สำโรง		ปานกลาง	
		กาบเชิง	นางมุด		ปานกลาง
			โคกตะเคียน		ปานกลาง
			กาบเชิง	มาก	
		จอมพระ	เป็นสุข		ปานกลาง
			เมืองสิง		ปานกลาง
			กระหาด		ปานกลาง
			จอมพระ		ปานกลาง
			ชุมแสง		ปานกลาง
			บ้านฝื่อ		ปานกลาง
บุแกรง			ปานกลาง		
ลุ่มระวี			ปานกลาง		

ลำดับ	จังหวัด	อำเภอ	ตำบล	ความเหมาะสม	
				มาก	ปานกลาง
			หนองสนธิ		ปานกลาง
		ชุมพลบุรี	ไพรขลา		ปานกลาง
			กระเบื้อง		ปานกลาง
			นาหนองไผ่		ปานกลาง
			ศรีณรงค์		ปานกลาง
		ท่าตูม	เมืองแก		ปานกลาง
			กระโพ		ปานกลาง
			ท่าตูม		ปานกลาง
			ทุ่งกุลา		ปานกลาง
			บัวโคก		ปานกลาง
		บัวเชด	จรัส		ปานกลาง
			ตาวัง		ปานกลาง
			บัวเชด		ปานกลาง
			สะเดา		ปานกลาง
			สำเภาลูน		ปานกลาง
			อาโพน		ปานกลาง
		ปราสาท	เชื้อเพลิง		ปานกลาง
			โคกยาง		ปานกลาง
			โคกสะอาด		ปานกลาง
			โชคนาสาม		ปานกลาง
			ไพล		ปานกลาง
			ก้งแอน		ปานกลาง
			กันตวจระมวล		ปานกลาง
			ตาเบา		ปานกลาง
			ตานี		ปานกลาง
			ทมอ		ปานกลาง
			ทุ่งมน		ปานกลาง
			บ้านไทร		ปานกลาง
			บ้านพลวง		ปานกลาง
			ประทัดบุ		ปานกลาง
			ปราสาททอง		ปานกลาง
			ปรือ		ปานกลาง
		สมุด		ปานกลาง	
		หนองใหญ่		ปานกลาง	
		รัตนบุรี	เปิด		ปานกลาง

ลำดับ	จังหวัด	อำเภอ	ตำบล	ความเหมาะสม	
				มาก	ปานกลาง
			แก		ปานกลาง
			ไผ่		ปานกลาง
			กุดขาคีม		ปานกลาง
			ดอนแรด		ปานกลาง
			ทับใหญ่		ปานกลาง
			ธาตุ		ปานกลาง
			น้ำเขียว		ปานกลาง
			ยางสว่าง		ปานกลาง
			รัตนบุรี		ปานกลาง
			หนองบัวทอง		ปานกลาง
			หนองบัวบาน		ปานกลาง
		ลำดวน	โชคเหนือ		ปานกลาง
			ตระเปียงเตี้ย		ปานกลาง
			ตริาคม		ปานกลาง
			ลำดวน		ปานกลาง
			อุโลก		ปานกลาง
		ศรีณรงค์	แจนแวน		ปานกลาง
			ศรีสุข		ปานกลาง
		ศีร์ษะภูมิ	แตล		ปานกลาง
			ขวาวใหญ่		ปานกลาง
			คาละแมะ		ปานกลาง
			จารพัต		ปานกลาง
			ช่างสี่		ปานกลาง
			ตริ้ม		ปานกลาง
			นารุ่ง		ปานกลาง
			ยาง		ปานกลาง
			ระแงง		ปานกลาง
			หนองเหล็ก		ปานกลาง
			หนองขวาว		ปานกลาง
			หนองบัว		ปานกลาง
		สนม	นนวน		ปานกลาง
			หนองอียอ		ปานกลาง
			ห้วยงัว		ปานกลาง
		สำโรงทาบ	เสม็จ		ปานกลาง
			กระอ่อม		ปานกลาง

ลำดับ	จังหวัด	อำเภอ	ตำบล	ความเหมาะสม	
				มาก	ปานกลาง
			ประดู่		ปานกลาง
			ศรีสุข		ปานกลาง
			สะโน		ปานกลาง
			สำโรงทาบ		ปานกลาง
			หนองไผ่ล้อม		ปานกลาง
			หนองฮะ		ปานกลาง
20	อำนาจเจริญ	6	46	0	46
	อำนาจเจริญ	เมืองอำนาจเจริญ	เหล่าพรวน		ปานกลาง
			โนนโพธิ์		ปานกลาง
			โนนหนามแท่ง		ปานกลาง
			ไก่อำ		ปานกลาง
			กุดปลาตุก		ปานกลาง
			คึมใหญ่		ปานกลาง
			ดอนเมย		ปานกลาง
			นาแต่		ปานกลาง
			นาจิก		ปานกลาง
			นาฝื่อ		ปานกลาง
			นายม		ปานกลาง
			นาวัง		ปานกลาง
			นาหมอม้า		ปานกลาง
			น้ำปลีก		ปานกลาง
			บุง		ปานกลาง
			ปลาข้าว		ปานกลาง
			สร้างนกทา		ปานกลาง
			หนองมะแขว		ปานกลาง
			ห้วยไร่		ปานกลาง
		เสนางคนิคม	ไร่สีสุก		ปานกลาง
		ปทุมราชวงศา	โนนงาม		ปานกลาง
			คำโพน		ปานกลาง
			นาป่าแขง		ปานกลาง
			นาหว่า		ปานกลาง
			ลือ		ปานกลาง
			หนองข่า		ปานกลาง
			ห้วย		ปานกลาง
		พนา	ไม้กลอน		ปานกลาง



ลำดับ	จังหวัด	อำเภอ	ตำบล	ความเหมาะสม	
				มาก	ปานกลาง
			จานลาน		ปานกลาง
			พนา		ปานกลาง
			พระเหลา		ปานกลาง
		ลืออำนาจ	เปือย		ปานกลาง
			แมด		ปานกลาง
			โคกกลาง		ปานกลาง
			ไร่สี		ปานกลาง
			ดงบัง		ปานกลาง
			ดงมะยาง		ปานกลาง
			อำนาจ		ปานกลาง
			หัวตะพาน	เค็งใหญ่	
		โพนเมืองน้อย			ปานกลาง
		คำพระ			ปานกลาง
		จิกคู			ปานกลาง
		รัตนวารี			ปานกลาง
		สร้างถ่อน้อย			ปานกลาง
		หนองแก้ว			ปานกลาง
		หัวตะพาน			ปานกลาง
21	อุบลราชธานี	23	144	0	144
	อุบลราชธานี	เขมราฐ	เขมราฐ		ปานกลาง
			เจียด		ปานกลาง
			แก้งเหนือ		ปานกลาง
			ขามป้อม		ปานกลาง
			นาแวง		ปานกลาง
			หนองนกทา		ปานกลาง
			หนองผือ		ปานกลาง
			หนองสิม		ปานกลาง
			หัวนา		ปานกลาง
		เชียงใน	เชียงใน		ปานกลาง
			โนนรัง		ปานกลาง
			กลางใหญ่		ปานกลาง
			ก่อเอ้		ปานกลาง
			ค้อทอง		ปานกลาง
			ชีทวน		ปานกลาง
			ท่าไทร		ปานกลาง

ลำดับ	จังหวัด	อำเภอ	ตำบล	ความเหมาะสม	
				มาก	ปานกลาง
			ธาตุน้อย		ปานกลาง
			นาคำใหญ่		ปานกลาง
			บ้านไทย		ปานกลาง
			บ้านกอก		ปานกลาง
			ยางซิ่นก		ปานกลาง
			ศรีสุข		ปานกลาง
			สร้างถ่อ		ปานกลาง
			สหธาตุ		ปานกลาง
			หนองเหล่า		ปานกลาง
			หัวดอน		ปานกลาง
		เมืองอุบลราชธานี	ไร่น้อย		ปานกลาง
			กระโสบ		ปานกลาง
			กุดลาด		ปานกลาง
			ขามใหญ่		ปานกลาง
			ขี้เหล็ก		ปานกลาง
			ปทุม		ปานกลาง
			ปะอาว		ปานกลาง
			หนองซอน		ปานกลาง
			หนองบ่อ		ปานกลาง
			หัวเรือ		ปานกลาง
		เหล่าเสือโก้ก	เหล่าเสือโก้ก		ปานกลาง
			แพงใหญ่		ปานกลาง
			โพนเมือง		ปานกลาง
			หนองบก		ปานกลาง
		โขงเจียม	นาโพธิ์กลาง		ปานกลาง
			หนองแสงใหญ่		ปานกลาง
			ห้วยไผ่		ปานกลาง
			ห้วยยาง		ปานกลาง
		โพธิ์ไทร	โพธิ์ไทร		ปานกลาง
		กุดข้าวปุ้น	แก่งเค็ง		ปานกลาง
			โนนสว่าง		ปานกลาง
			กาบิน		ปานกลาง
			ข้าวปุ้น		ปานกลาง
			หนองทันน้ำ		ปานกลาง
		ดอนมดแดง	เหล่าแดง		ปานกลาง

ลำดับ	จังหวัด	อำเภอ	ตำบล	ความเหมาะสม	
				มาก	ปานกลาง
			คำไฮใหญ่		ปานกลาง
			ท่าเมือง		ปานกลาง
		ตระการพืชผล	เกษม		ปานกลาง
			เซเบ็ด		ปานกลาง
			เป้า		ปานกลาง
			โคกจาน		ปานกลาง
			โนนสูง		ปานกลาง
			ไหล่ทุ่ง		ปานกลาง
			กระเตียน		ปานกลาง
			กุดยาลวน		ปานกลาง
			กุศกร		ปานกลาง
			ขามเปี้ย		ปานกลาง
			ขุหลุ		ปานกลาง
			คอนสาย		ปานกลาง
			คำเจริญ		ปานกลาง
			ตระการ		ปานกลาง
			ตากแดด		ปานกลาง
			ถ้ำแซ้		ปานกลาง
			ท่าหลวง		ปานกลาง
			นาพิน		ปานกลาง
			นาสะไม		ปานกลาง
			บ้านแดง		ปานกลาง
			สะพือ		ปานกลาง
			หนองเต่า		ปานกลาง
			ตาลชุม	คำหว่า	
		จิกเทิง			ปานกลาง
		ตาลชุม			ปานกลาง
		นาคาย			ปานกลาง
		สำโรง			ปานกลาง
		หนองกุง			ปานกลาง
		ทุ่งศรีอุดม	โคกชำแระ		ปานกลาง
			กุดเรือ		ปานกลาง
			นาท่อม		ปานกลาง
			หนองอัม		ปานกลาง
		นาเยี้ย	นาเยี้ย		ปานกลาง

ลำดับ	จังหวัด	อำเภอ	ตำบล	ความเหมาะสม	
				มาก	ปานกลาง
			นาเรือง		ปานกลาง
			นาดี		ปานกลาง
		นาจะหลวย	โนนสมบูรณ์		ปานกลาง
			โสกแสง		ปานกลาง
		นาตาล	นาตาล		ปานกลาง
		น้ำขุ่น	ไพบูลย์		ปานกลาง
			ชีเหล็ก		ปานกลาง
		น้ำยี่น	โชนง		ปานกลาง
		บุญศรี	โนนค้อ		ปานกลาง
			คอแลน		ปานกลาง
		พิบูลมังสาหาร	โนนกลาง		ปานกลาง
			โนนกาหลง		ปานกลาง
			โพธิ์ไทร		ปานกลาง
			โพธิ์ศรี		ปานกลาง
			ไรใต้		ปานกลาง
			กุดชมภู		ปานกลาง
			ดอนจิก		ปานกลาง
			ทรายมูล		ปานกลาง
			นาโพธิ์		ปานกลาง
			บ้านเขม		ปานกลาง
			พิบูล		ปานกลาง
			ระเว		ปานกลาง
			หนองบัวฮี		ปานกลาง
			อ่างศิลา		ปานกลาง
			ม่วงสามสิบ	โพนแพง	
		ม่วงสามสิบ			ปานกลาง
		ยางสักกระโพหลุ่ม			ปานกลาง
		หนองไข่นก			ปานกลาง
		วารินชำราบ	เมืองศรีโค		ปานกลาง
			แสนสุข		ปานกลาง
			โนนผึ้ง		ปานกลาง
			โพธิ์ใหญ่		ปานกลาง
			คำขวาง		ปานกลาง
			ค้ำน้ำแซบ		ปานกลาง
			คูเมือง		ปานกลาง

ลำดับ	จังหวัด	อำเภอ	ตำบล	ความเหมาะสม			
				มาก	ปานกลาง		
			ท่าลาด		ปานกลาง		
			ธาตุ		ปานกลาง		
			บุงไหม		ปานกลาง		
			สระสมิง		ปานกลาง		
			ห้วยชะยูง		ปานกลาง		
		ศรีเมืองใหม่	เอือดใหญ่		ปานกลาง		
			แก้งกอก		ปานกลาง		
			คำไหล		ปานกลาง		
			ดอนใหญ่		ปานกลาง		
			ตะบ้าย		ปานกลาง		
			นาเลน		ปานกลาง		
			นาคำ		ปานกลาง		
			ลาดควาย		ปานกลาง		
			วาริน		ปานกลาง		
			สงยาง		ปานกลาง		
			หนามแท่ง		ปานกลาง		
		สว่างวีระวงศ์	แก้งโคม		ปานกลาง		
			ท่าช้าง		ปานกลาง		
			บุงมะแลง		ปานกลาง		
			สว่าง		ปานกลาง		
		สิรินธร	คันไร่		ปานกลาง		
			นิคมลำโตน้อย		ปานกลาง		
			ฝางคำ		ปานกลาง		
		22	เลย	14	81	10	71
			เลย	เชียงคาน	เชียงคาน		ปานกลาง
					ธาตุ		ปานกลาง
					บุษม		ปานกลาง
เมืองเลย	เมืองเลย			ปานกลาง			
	เสี้ยว			ปานกลาง			
	กกคู			ปานกลาง			
	กกทอง			ปานกลาง			
	กุดป่อง			ปานกลาง			
	ชัยพฤกษ์			ปานกลาง			
	นาแหม			ปานกลาง			
	นาโป่ง			ปานกลาง			

ลำดับ	จังหวัด	อำเภอ	ตำบล	ความเหมาะสม	
				มาก	ปานกลาง
			นาดินดำ		ปานกลาง
			นาอ้อ		ปานกลาง
			นาอาน	มาก	
			น้ำสวย		ปานกลาง
			น้ำหมาน	มาก	
			ศรีสองรัก		ปานกลาง
		เอราวัณ	เอราวัณ		ปานกลาง
			ทรัพย์ไพวัลย์		ปานกลาง
			ผาสามยอด		ปานกลาง
			ผาอินทร์แปลง		ปานกลาง
		ด่านซ้าย	โคกงาม		ปานกลาง
			โป่ง		ปานกลาง
			โพนสูง		ปานกลาง
			กกสะท้อน		ปานกลาง
			ด่านซ้าย		ปานกลาง
			นาดี		ปานกลาง
			นาหอ		ปานกลาง
			ปากหมั่น		ปานกลาง
			วังยาว		ปานกลาง
			อิปุ่ม		ปานกลาง
		ท่าลี่	โคกใหญ่		ปานกลาง
			ท่าลี่		ปานกลาง
			น้ำแคม		ปานกลาง
			น้ำทูน		ปานกลาง
			หนองผือ		ปานกลาง
			อาฮี		ปานกลาง
		นาแห้ว	เหล่ากอหก		ปานกลาง
			แสงภา		ปานกลาง
			นาแห้ว		ปานกลาง
			นาพึ่ง		ปานกลาง
			นามาลา		ปานกลาง
		นาด้าง	ท่าสวรรค์		ปานกลาง
			ท่าสะอาด		ปานกลาง
			นาด้าง		ปานกลาง
			นาดอกคำ		ปานกลาง

ลำดับ	จังหวัด	อำเภอ	ตำบล	ความเหมาะสม	
				มาก	ปานกลาง
		ปากชม	เชียงกลม		ปานกลาง
			ชมเจริญ		ปานกลาง
			ปากชม		ปานกลาง
			ห้วยบ่อซืน		ปานกลาง
			ห้วยพิชัย		ปานกลาง
			หาดคัมภีร์		ปานกลาง
		ผาขาว	โนนบ่อแดง		ปานกลาง
			โนนป่าซาง		ปานกลาง
			ท่าช้างคล้อง		ปานกลาง
			บ้านเพิ่ม		ปานกลาง
			ผาขาว		ปานกลาง
		ภูเรือ	ท่าศาลา		ปานกลาง
			ปลาบ่า		ปานกลาง
			ร่องจิก		ปานกลาง
			ลาดค่าง		ปานกลาง
			सानตม		ปานกลาง
			หนองบัว		ปานกลาง
		ภูกระดึง	ผานกเค้า		ปานกลาง
		ภูหลวง	เลยวังไสย์		ปานกลาง
			แก่งศรีภูมิ		ปานกลาง
			ภูหอ		ปานกลาง
			หนองคัน		ปานกลาง
			ห้วยสีเสียด		ปานกลาง
		วังสะพุง	เขาหลวง	มาก	
			โคกขมิ้น		ปานกลาง
			ทรายขาว	มาก	
			ปากปวน	มาก	
			ผาน้อย		ปานกลาง
			ผาบึง	มาก	
			วังสะพุง	มาก	
			ศรีสงคราม	มาก	
			หนองงิ้ว	มาก	
หนองหญ้าปล้อง	มาก				
หนองหิน	ปวนพุก		ปานกลาง		
	หนองหิน		ปานกลาง		

ลำดับ	จังหวัด	อำเภอ	ตำบล	ความเหมาะสม	
				มาก	ปานกลาง
23	กาฬสินธุ์	9	35	0	35
	กาฬสินธุ์	เมืองกาฬสินธุ์	กาฬสินธุ์		ปานกลาง
		กมลาไสย	โคกสมบูรณ		ปานกลาง
			โพนงาม		ปานกลาง
			กมลาไสย		ปานกลาง
			ชัยภูยา		ปานกลาง
			หนองแปน		ปานกลาง
			หลักเมือง		ปานกลาง
		คำม่วง	เนินยาง		ปานกลาง
		ฆ้องชัย	ฆ้องชัยพัฒนา		ปานกลาง
		ดอนจาน	ดงพุง		ปานกลาง
		ท่าคันโท	กุงเก่า		ปานกลาง
			กุดจิก		ปานกลาง
			ดงสมบูรณ		ปานกลาง
			ท่าคันโท		ปานกลาง
			นาตาล		ปานกลาง
			ยางอุ้ม		ปานกลาง
		ยางตลาด	นาดี		ปานกลาง
		หนองกุงศรี	เสาเล้า		ปานกลาง
			โคกเครือ		ปานกลาง
			ดงมูล		ปานกลาง
			ลำหนองแสน		ปานกลาง
			หนองใหญ่		ปานกลาง
			หนองกุงศรี		ปานกลาง
			หนองบัว		ปานกลาง
			หนองสรวง		ปานกลาง
			หนองหิน		ปานกลาง
		ห้วยเม็ก	โนนสะอาด		ปานกลาง
			กุดโดน		ปานกลาง
			คำเหมือดแก้ว		ปานกลาง
			คำใหญ่		ปานกลาง
			ทรายทอง		ปานกลาง
			บึงนาเรียง		ปานกลาง
			พิมูล		ปานกลาง
ห้วยเม็ก			ปานกลาง		



ลำดับ	จังหวัด	อำเภอ	ตำบล	ความเหมาะสม	
				มาก	ปานกลาง
			หัวหิน		ปานกลาง
24	ขอนแก่น	26	182	19	163
	ขอนแก่น	เขาสวนกวาง	เขาสวนกวาง		ปานกลาง
			โนนสมบูรณ์		ปานกลาง
			คำม่วง		ปานกลาง
			ดงเมืองแอม	มาก	
			นาजू		ปานกลาง
		เปือยน้อย	เปือยน้อย		ปานกลาง
			ขามป้อม		ปานกลาง
			วังม่วง		ปานกลาง
			สระแก้ว		ปานกลาง
		เมืองขอนแก่น	แดงใหญ่		ปานกลาง
			โคกสี		ปานกลาง
			โนนทัน	มาก	
			ดอนหัน		ปานกลาง
			ท่าพระ	มาก	
			บ้านค้อ	มาก	
			บึงเนียม		ปานกลาง
			ศิลา		ปานกลาง
			สาวะถี		ปานกลาง
			สำราญ		ปานกลาง
			หนองตวม		ปานกลาง
		เวียงเก่า	เขาน้อย		ปานกลาง
			เมืองเก่าพัฒนา		ปานกลาง
			ในเมือง		ปานกลาง
		แวงใหญ่	แวงใหญ่		ปานกลาง
			โนนทอง		ปานกลาง
			โนนสะอาด		ปานกลาง
			ใหม่ณาเพียง		ปานกลาง
			คอนฉิม		ปานกลาง
		แวงน้อย	แวงน้อย		ปานกลาง
			ก้านเหลือง		ปานกลาง
			ทางขวาง		ปานกลาง
			ท่านางแนว		ปานกลาง
ท่าวัด			ปานกลาง		

ลำดับ	จังหวัด	อำเภอ	ตำบล	ความเหมาะสม	
				มาก	ปานกลาง
			ละหานนา		ปานกลาง
		โคกโพธิ์ไชย	ซับสมบูน		ปานกลาง
			นาแพง		ปานกลาง
			บ้านโคก		ปานกลาง
		โนนศิลา	เปือยใหญ่	มาก	
			โนนแดง	มาก	
			โนนศิลา		ปานกลาง
			บ้านหัน		ปานกลาง
			หนองปลาหมอ		ปานกลาง
		กระนวน	ดุนสาด		ปานกลาง
			น้ำอ้อม		ปานกลาง
			บ้านฝาง		ปานกลาง
			หนองโก		ปานกลาง
			หนองโน		ปานกลาง
			หนองกุงใหญ่		ปานกลาง
			ห้วยโจด		ปานกลาง
			ห้วยยาง		ปานกลาง
			หัวนาคำ		ปานกลาง
		ชนบท	โนนพะยอม		ปานกลาง
			กุดเพ็ชขอม		ปานกลาง
			ชนบท		ปานกลาง
			บ้านแท่น		ปานกลาง
			ปอแดง		ปานกลาง
			วังแสง		ปานกลาง
			ศรีบุญเรือง		ปานกลาง
			ห้วยแก		ปานกลาง
		ชุมแพ	โนนสะอาด		ปานกลาง
			โนนหัน		ปานกลาง
			โนนอุดม		ปานกลาง
			ไชยสอ		ปานกลาง
			ข้าวเรียง		ปานกลาง
			ชุมแพ		ปานกลาง
			นาเพียง		ปานกลาง
			นาหนองทุ่ม		ปานกลาง
			หนองเขียด		ปานกลาง

ลำดับ	จังหวัด	อำเภอ	ตำบล	ความเหมาะสม		
				มาก	ปานกลาง	
			หนองเสาเล้า		ปานกลาง	
			หนองไผ่		ปานกลาง	
		ข้าสูง	กระนวน		ปานกลาง	
			คำแมด		ปานกลาง	
			คูคำ		ปานกลาง	
			บ้านโนน		ปานกลาง	
			ห้วยเตย		ปานกลาง	
			น้ำพอง	กุดน้ำใส		ปานกลาง
		น้ำพอง	ทรายมูล		ปานกลาง	
			ท่ากระเสริม		ปานกลาง	
			น้ำพอง		ปานกลาง	
			บัวเงิน		ปานกลาง	
			บัวใหญ่		ปานกลาง	
			บ้านขาม		ปานกลาง	
			พังทวย		ปานกลาง	
			ม่วงหวาน		ปานกลาง	
			วังชัย		ปานกลาง	
			สะอาด		ปานกลาง	
			หนองกุง		ปานกลาง	
			บ้านแฮด	โคกสำราญ		ปานกลาง
				โนนสมบูรณ์	มาก	
				บ้านแฮด	มาก	
		หนองแซง		มาก		
		บ้านไผ่	เมืองเพี้ย	มาก		
			แคนเหนือ		ปานกลาง	
			ในเมือง		ปานกลาง	
			บ้านไผ่		ปานกลาง	
			บ้านลาน		ปานกลาง	
			ป่าปอ		ปานกลาง	
			ภูเหล็ก		ปานกลาง	
			หนองน้ำใส		ปานกลาง	
			หัวหนอง	มาก		
หินตั้ง			ปานกลาง			
บ้านฝาง	โคกงาม		ปานกลาง			
	โนนซ้อง	มาก				

ลำดับ	จังหวัด	อำเภอ	ตำบล	ความเหมาะสม	
				มาก	ปานกลาง
			บ้านเหล่า	มาก	
			บ้านฝาง	มาก	
			ป่ามะนาว	มาก	
			ป่าหวายนั่ง	มาก	
			หนองบัว	มาก	
		พระยืน	พระบุ		ปานกลาง
			พระยืน		ปานกลาง
			หนองแวง		ปานกลาง
		พล	แก้งิ้ว		ปานกลาง
			เพ็กใหญ่		ปานกลาง
			เมืองพล		ปานกลาง
			โคกสง่า		ปานกลาง
			โจดหนองแก		ปานกลาง
			โนนข่า		ปานกลาง
			โสกกนกเต็น		ปานกลาง
			ลอมคอม		ปานกลาง
			หนองแวงโสภพระ		ปานกลาง
			หนองแวงนางบัว		ปานกลาง
			หนองมะเขือ		ปานกลาง
			หัวทุ่ง		ปานกลาง
			ภูเวียง	กุดขอนแก่น	
		ดินดำ			ปานกลาง
		ทุ่งชมพู			ปานกลาง
		นาชุมแสง			ปานกลาง
		นาหว้า			ปานกลาง
		บ้านเรือ			ปานกลาง
		ภูเวียง			ปานกลาง
		สงเปือย			ปานกลาง
		หนองกุงเขิน			ปานกลาง
		หนองกุงชนสาร			ปานกลาง
		หัวทอง			ปานกลาง
		ภูผาม่าน	โนนคอม		ปานกลาง
			นาฝาย		ปานกลาง
			ภูผาม่าน		ปานกลาง
			วังสาวบ		ปานกลาง

ลำดับ	จังหวัด	อำเภอ	ตำบล	ความเหมาะสม	
				มาก	ปานกลาง
			ห้วยม่วง		ปานกลาง
		มัญจาคีรี	โพนเพ็ก		ปานกลาง
			กุดเค้า		ปานกลาง
			ท่าศาลา		ปานกลาง
			นาข่า		ปานกลาง
			นางาม		ปานกลาง
			สวนหม่อน		ปานกลาง
			หนองแปน		ปานกลาง
			สีชมพู	ซำยาง	
		ดงลาน			ปานกลาง
		นาจาน		มาก	
		บริบูรณ์			ปานกลาง
		บ้านใหม่		มาก	
		ภูห่าน			ปานกลาง
		วังเพิ่ม			ปานกลาง
		ศรีสุข			ปานกลาง
		สีชมพู			ปานกลาง
		หนองแดง			ปานกลาง
		หนองเรือ	โนนทอง		ปานกลาง
			โนนทัน		ปานกลาง
			โนนสะอาด		ปานกลาง
			กุดกว้าง		ปานกลาง
			จระเข้		ปานกลาง
			บ้านเม็ง		ปานกลาง
			บ้านกง		ปานกลาง
			บ้านฝือ		ปานกลาง
			ยางคำ		ปานกลาง
			หนองเรือ		ปานกลาง
		หนองนาคำ	ขนวน		ปานกลาง
			บ้านโคก		ปานกลาง
		หนองสองห้อง	คิมชาติ		ปานกลาง
			ดงเค็ง		ปานกลาง
			ดอนดั่ง		ปานกลาง
			ดอนตู		ปานกลาง
			ตะกั่วป่า		ปานกลาง

ลำดับ	จังหวัด	อำเภอ	ตำบล	ความเหมาะสม	
				มาก	ปานกลาง
			วังหิน		ปานกลาง
			หนองเม็ก		ปานกลาง
			หนองไผ่ล้อม		ปานกลาง
		อุบลรัตน์	เขื่อนอุบลรัตน์		ปานกลาง
			โคกสูง		ปานกลาง
			ทุ่งโป่ง		ปานกลาง
			นาคำ		ปานกลาง
			บ้านดง		ปานกลาง
			ศรีสุขสำราญ		ปานกลาง
25	บึงกาฬ	4	9	0	9
	บึงกาฬ	เซกา	ซาง		ปานกลาง
		เมืองบึงกาฬ	ค่านาดี		ปานกลาง
		บึงโขงหลง	โพธิ์หมากแข้ง		ปานกลาง
			ดงบัง		ปานกลาง
			ท่าดอกคำ		ปานกลาง
			บึงโขงหลง		ปานกลาง
		บุ่งคล้า	โคกกวาง		ปานกลาง
			บุ่งคล้า		ปานกลาง
			หนองเต็ง		ปานกลาง
26	มหาสารคาม	9	64	9	55
	มหาสารคาม	เมืองมหาสารคาม	โคกก่อ	มาก	
			ดอนหว่าน	มาก	
			ท่าสองคอน	มาก	
			บัวค้อ	มาก	
			หนองปลิง	มาก	
		แกดำ	โนนภิบาล		ปานกลาง
			มิตรภาพ		ปานกลาง
		โกสุมพิสัย	เขวาไร่		ปานกลาง
			เขื่อน		ปานกลาง
			เลิงใต้		ปานกลาง
			เหล่า		ปานกลาง
			แก้งแก		ปานกลาง
			แพง		ปานกลาง
			แห่ใต้		ปานกลาง
โพนงาม		ปานกลาง			

ลำดับ	จังหวัด	อำเภอ	ตำบล	ความเหมาะสม	
				มาก	ปานกลาง
			ดอนกลาง		ปานกลาง
			ยางท่าแจ้ง		ปานกลาง
			ยางน้อย		ปานกลาง
			วังยาว	มาก	
			หนองเหล็ก		ปานกลาง
			หนองกุ้งสวรรค์		ปานกลาง
			หนองบอน		ปานกลาง
			หนองบัว		ปานกลาง
			หัวขวาง		ปานกลาง
		กันทรวิชัย	เขวาใหญ่		ปานกลาง
			โคกพระ		ปานกลาง
			กุดไผ่จ่อ		ปานกลาง
			ขามเฒ่าพัฒนา	มาก	
			ขามเรียง		ปานกลาง
			คันธารราษฎร์	มาก	
			ท่าขอนยาง		ปานกลาง
			นาสีนวน		ปานกลาง
			มะค่า		ปานกลาง
			ศรีสุข	มาก	
		กุดรัง	เลิงแฝก		ปานกลาง
			กุดรัง		ปานกลาง
			นาโพธิ์		ปานกลาง
			หนองแวง		ปานกลาง
			ห้วยเตย		ปานกลาง
		นาเชือก	เขวาไร่		ปานกลาง
			สันป่าตอง		ปานกลาง
			สำโรง		ปานกลาง
			หนองเรือ		ปานกลาง
			หนองโพธิ์		ปานกลาง
		นาดูน	นาดูน		ปานกลาง
		บรบือ	โนนแดง		ปานกลาง
			โนนราษี		ปานกลาง
			กำพี้		ปานกลาง
			บรบือ		ปานกลาง
			ยาง		ปานกลาง

ลำดับ	จังหวัด	อำเภอ	ตำบล	ความเหมาะสม	
				มาก	ปานกลาง
			หนองโก		ปานกลาง
			หนองจิก		ปานกลาง
			หนองสิม		ปานกลาง
		วาปีปทุม	เสือแก้ว		ปานกลาง
			แคน		ปานกลาง
			โคกสีทองกลาง		ปานกลาง
			ดงใหญ่		ปานกลาง
			นาข่า		ปานกลาง
			บ้านหวาย		ปานกลาง
			หนองแสง		ปานกลาง
			หนองแสน		ปานกลาง
			หนองไฮ		ปานกลาง
			หนองทุ่ม		ปานกลาง
			หัวเรือ		ปานกลาง
27	มุกดาหาร	2	6	0	6
	มุกดาหาร	เมืองมุกดาหาร	บางทรายใหญ่		ปานกลาง
		ดงหลวง	กกตูม		ปานกลาง
			ชะโนดน้อย		ปานกลาง
			ดงหลวง		ปานกลาง
			หนองแคน		ปานกลาง
			หนองบัว		ปานกลาง
28	ร้อยเอ็ด	18	142	0	142
	ร้อยเอ็ด	เชียงขวัญ	บ้านเชียง		ปานกลาง
			พระเจ้า		ปานกลาง
			หมูม่น		ปานกลาง
		เมยวดี	เมยวดี		ปานกลาง
			ชมสะอาด		ปานกลาง
			ชุมพร		ปานกลาง
			บึงเลิศ		ปานกลาง
		เมืองร้อยเอ็ด	เมืองทอง		ปานกลาง
			เหนือเมือง		ปานกลาง
			แคนใหญ่		ปานกลาง
			โนนตาล		ปานกลาง
			โนนรัง		ปานกลาง
			ในเมือง		ปานกลาง



ลำดับ	จังหวัด	อำเภอ	ตำบล	ความเหมาะสม		
				มาก	ปานกลาง	
			ขอนแก่น		ปานกลาง	
			ดงลาน		ปานกลาง	
			นาโพธิ์		ปานกลาง	
			ปอภาร(ปอพาน)		ปานกลาง	
			รอบเมือง		ปานกลาง	
			สะอาดสมบูรณ์		ปานกลาง	
			สีแก้ว		ปานกลาง	
			หนองแก้ว		ปานกลาง	
			หนองวาง		ปานกลาง	
		เมืองสรวง	เมืองสรวง		ปานกลาง	
			กกกุง		ปานกลาง	
			หนองฝือ		ปานกลาง	
			หนองหิน		ปานกลาง	
		เสลภูมิ	เกาะแก้ว		ปานกลาง	
			เมืองไพร		ปานกลาง	
			เหล่าน้อย		ปานกลาง	
			โพธิ์ทอง		ปานกลาง	
			กลาง		ปานกลาง	
			ขวัญเมือง		ปานกลาง	
			ขวาว		ปานกลาง	
			ท่าม่วง		ปานกลาง	
			นาเมือง		ปานกลาง	
			นาเลิง		ปานกลาง	
			นาแซง		ปานกลาง	
			บึงเกลือ		ปานกลาง	
			พรสวรรค์		ปานกลาง	
			ภูเงิน		ปานกลาง	
			วังหลวง		ปานกลาง	
			ศรีวิสัย		ปานกลาง	
			หนองหลวง		ปานกลาง	
			โพธิ์ชัย	เชียงใหม่		ปานกลาง
				โพธิ์ศรี		ปานกลาง
		ขามเปี้ย			ปานกลาง	
		คำพอง			ปานกลาง	
		ดอนโอง			ปานกลาง	

ลำดับ	จังหวัด	อำเภอ	ตำบล	ความเหมาะสม	
				มาก	ปานกลาง
			บัวคำ		ปานกลาง
			สะอาด		ปานกลาง
			หนองตาไก่		ปานกลาง
			อัคระคำ		ปานกลาง
		โพนทราย	โพนทราย		ปานกลาง
		จตุรพักตรพิมาน	เมืองหงส์		ปานกลาง
			โคกล่าม		ปานกลาง
			ดงแดง		ปานกลาง
			ดงกลาง		ปานกลาง
			ดู่บ่อย		ปานกลาง
			น้ำใส		ปานกลาง
			ป่าสังข์		ปานกลาง
			ลั่นฟ้า		ปานกลาง
			ศรีโคตร		ปานกลาง
			หนองผือ		ปานกลาง
			หัวช้าง		ปานกลาง
			อึ้งออง		ปานกลาง
			จังหาร	แสนชาติ	
		จังหาร			ปานกลาง
		ดงสิงห์			ปานกลาง
		ดินดำ			ปานกลาง
		ป่าผา			ปานกลาง
		ผักแว่น			ปานกลาง
		ม่วงลาด			ปานกลาง
		ยางใหญ่			ปานกลาง
		ทุ่งเขาหลวง	เทอดไทย		ปานกลาง
			เหล่า		ปานกลาง
			ทุ่งเขาหลวง		ปานกลาง
			บึงงาม		ปานกลาง
			มะบ้า		ปานกลาง
		ธวัชบุรี	เขาวุ้ง		ปานกลาง
			เมืองน้อย		ปานกลาง
			ไพศาล		ปานกลาง
			ธงธานี		ปานกลาง
			ธวัชบุรี		ปานกลาง

ลำดับ	จังหวัด	อำเภอ	ตำบล	ความเหมาะสม	
				มาก	ปานกลาง
			นิเวศน์		ปานกลาง
			บึงนคร		ปานกลาง
			มะฮี		ปานกลาง
			ราชธานี		ปานกลาง
			หนองไผ่		ปานกลาง
			หนองพอก		ปานกลาง
			อุ่มเม้า		ปานกลาง
		ปทุมรัตต์	โนนสง่า		ปานกลาง
			โนนสวรรค์		ปานกลาง
			โพนสูง		ปานกลาง
			จี้เหล็ก		ปานกลาง
			ดอกกล้า		ปานกลาง
			บัวแดง		ปานกลาง
			สระบัว		ปานกลาง
			หนองแคน		ปานกลาง
		พนมไพร	แสนสุข		ปานกลาง
			โคกสว่าง		ปานกลาง
			โพธิ์ใหญ่		ปานกลาง
			โพธิ์ชัย		ปานกลาง
			กุดน้ำใส		ปานกลาง
			ค้อใหญ่		ปานกลาง
			คำไฮ		ปานกลาง
			ชานูวรรณ		ปานกลาง
			น่านวล		ปานกลาง
			พนมไพร		ปานกลาง
			วาริสวัสดิ์		ปานกลาง
			สระแก้ว		ปานกลาง
			หนองทัพไทย		ปานกลาง
		ศรีสมเด็จ	เมืองเปือย		ปานกลาง
			โพธิ์ทอง		ปานกลาง
			โพธิ์สัย		ปานกลาง
			บ้านบาก		ปานกลาง
			ศรีสมเด็จ		ปานกลาง
สวนจิก			ปานกลาง		
หนองแวงควง			ปานกลาง		

ลำดับ	จังหวัด	อำเภอ	ตำบล	ความเหมาะสม			
				มาก	ปานกลาง		
			หนองใหญ่		ปานกลาง		
			สุวรรณภูมิ	ทุ่งกุลา		ปานกลาง	
		หนองพอก	โคกสว่าง		ปานกลาง		
			กกโพธิ์		ปานกลาง		
			ท่าสีดา		ปานกลาง		
			ผาน้ำย้อย		ปานกลาง		
			ภูเขาทอง		ปานกลาง		
			รอบเมือง		ปานกลาง		
			หนองขุ่นใหญ่		ปานกลาง		
			หนองพอก		ปานกลาง		
			หนองฮี	เด่นราษฎร์		ปานกลาง	
				ดุกอึ้ง		ปานกลาง	
		สาวแห			ปานกลาง		
		หนองฮี			ปานกลาง		
		อาจสามารถ	โพนเมือง		ปานกลาง		
			โหรา		ปานกลาง		
			ชีเหล็ก		ปานกลาง		
			บ้านแจ้ง		ปานกลาง		
			บ้านดู่		ปานกลาง		
			หนองขาม		ปานกลาง		
			หนองบัว		ปานกลาง		
			หนองหมื่นถ่าน		ปานกลาง		
			หนองม		ปานกลาง		
			อาจสามารถ		ปานกลาง		
			<b>29</b>	<b>สกลนคร</b>	<b>18</b>	<b>124</b>	<b>13</b>
			สกลนคร	เจริญศิลป์	เจริญศิลป์		ปานกลาง
					โคกศิลา		ปานกลาง
					ทุ่งแก		ปานกลาง
					บ้านเหล่า		ปานกลาง
					หนองแปน		ปานกลาง
				เต่างอย	เต่างอย		ปานกลาง
					นาตาล		ปานกลาง
					บึงหวาย		ปานกลาง
เมืองสกลนคร	เชียงเครือ				ปานกลาง		
	เหล่าปอแดง				ปานกลาง		

ลำดับ	จังหวัด	อำเภอ	ตำบล	ความเหมาะสม	
				มาก	ปานกลาง
			โคกก่อง		ปานกลาง
			โนนหอม		ปานกลาง
			ขมิ้น		ปานกลาง
			จั่วด่อน		ปานกลาง
			ดงชน		ปานกลาง
			ดงมะไฟ		ปานกลาง
			ท่าแร่		ปานกลาง
			ธาตุเชิงชุม		ปานกลาง
			ธาตุนาเวง		ปานกลาง
			พังขว้าง		ปานกลาง
			ม่วงลาย		ปานกลาง
			หนองลาด		ปานกลาง
			ห้วยยาง		ปานกลาง
			ฮางโฮง		ปานกลาง
			โคกศรีสุพรรณ	เหล่าโพนค้อ	
		แมคนาทม			ปานกลาง
		ด่านม่วงคำ			ปานกลาง
		ตองโขบ			ปานกลาง
		โพนนาแก้ว	เซียงสือ		ปานกลาง
			นาแก้ว		ปานกลาง
			นาตงวัฒนา		ปานกลาง
			บ้านแป้น		ปานกลาง
			บ้านโพน		ปานกลาง
		กุดบาก	กุดไทร		ปานกลาง
			กุดบาก		ปานกลาง
			นาม่อง		ปานกลาง
		กุสุมาลย์	โพธิ์ไพศาล		ปานกลาง
			กุสุมาลย์		ปานกลาง
			นาเพียง		ปานกลาง
			นาโพธิ์		ปานกลาง
			อุ่มจาน		ปานกลาง
		คำตากล้า	แพด		ปานกลาง
			คำตากล้า		ปานกลาง
			นาแต่		ปานกลาง
			หนองบัวลิม		ปานกลาง

ลำดับ	จังหวัด	อำเภอ	ตำบล	ความเหมาะสม	
				มาก	ปานกลาง
		นิคมน้ำอูน	นิคมน้ำอูน		ปานกลาง
			สุวรรณคาม		ปานกลาง
			หนองบัว		ปานกลาง
			หนองปลิง		ปานกลาง
		บ้านม่วง	โนนสะอาด		ปานกลาง
			ดงเหนือ		ปานกลาง
			ดงหม้อทอง		ปานกลาง
			ดงหม้อทองใต้		ปานกลาง
			บ่อแก้ว		ปานกลาง
			ม่วง		ปานกลาง
			มาย		ปานกลาง
			หนองกว้าง		ปานกลาง
			ห้วยหลัว		ปานกลาง
		พรรณานิคม	เชิงชุม		ปานกลาง
			ไร่	มาก	
			ช้างมิ่ง	มาก	
			นาโน		ปานกลาง
			นาหัวบ่อ	มาก	
			บะฮี		ปานกลาง
			พรรณา	มาก	
			พอกน้อย		ปานกลาง
			วังยาง	มาก	
			สว่าง		ปานกลาง
		พังโคน	แร่		ปานกลาง
			ไฮหย่อง	มาก	
			ต้นผึ้ง	มาก	
			พังโคน	มาก	
			ม่วงไข่		ปานกลาง
		ภูพาน	โคกภู		ปานกลาง
			กกปลาชิว		ปานกลาง
			สร้างค้อ		ปานกลาง
			หลุบเตา		ปานกลาง
		วานรนิวาส	เตือศรีคันไชย		ปานกลาง
			กุดเรือคำ		ปานกลาง
			ข้าวก่าย		ปานกลาง

ลำดับ	จังหวัด	อำเภอ	ตำบล	ความเหมาะสม	
				มาก	ปานกลาง
			คอนสวรรค์	มาก	
			คูสะคาม		ปานกลาง
			ธาตุ		ปานกลาง
			นาคำ		ปานกลาง
			นาซอ		ปานกลาง
			วานรนิวาส		ปานกลาง
			ศรีวิชัย		ปานกลาง
			หนองแกว		ปานกลาง
			หนองแกวใต้		ปานกลาง
			หนองสนม		ปานกลาง
			อินทร์แปลง		ปานกลาง
			วาริชภูมิ	ค้อเขียว	
		คำบ่อ			ปานกลาง
		ปลาไหล			ปานกลาง
		วาริชภูมิ			ปานกลาง
		หนองลาด			ปานกลาง
		สว่างแดนดิน	แกว		ปานกลาง
			โคกสี		ปานกลาง
			โพนสูง		ปานกลาง
			ค้อใต้		ปานกลาง
			คำสะอาด		ปานกลาง
			ตาลเนิ้ง		ปานกลาง
			ตาลโพน		ปานกลาง
			ทรายมูล		ปานกลาง
			ธาตุทอง		ปานกลาง
			บงเหนือ		ปานกลาง
			บงใต้		ปานกลาง
			บ้านด้าย		ปานกลาง
			บ้านถ่อน		ปานกลาง
			พันนา		ปานกลาง
		สว่างแดนดิน		ปานกลาง	
		หนองหลวง		ปานกลาง	
		ส่องดาว	ท่าศิลา	มาก	
			ปทุมวาปี	มาก	
			วัฒนา	มาก	

ลำดับ	จังหวัด	อำเภอ	ตำบล	ความเหมาะสม	
				มาก	ปานกลาง
			ส่องดาว	มาก	
		อากาศอำนวย	โพนแพง		ปานกลาง
			โพนงาม		ปานกลาง
			ท่าก้อน		ปานกลาง
			นาฮี		ปานกลาง
			บะหว้า		ปานกลาง
			วาใหญ่		ปานกลาง
			สามัคคีพัฒนา		ปานกลาง
			อากาศ		ปานกลาง
30	หนองบัวลำภู	6	54	0	54
	หนองบัวลำภู	เมืองหนองบัวลำภู	โนนขมิ้น		ปานกลาง
			โนนทัน		ปานกลาง
			โพธิ์ชัย		ปานกลาง
			กุดจิก		ปานกลาง
			นาคำไฮ		ปานกลาง
			นามะเพือง		ปานกลาง
			บ้านขาม		ปานกลาง
			บ้านพร้าว		ปานกลาง
			ป่าไม้งาม		ปานกลาง
			ลำภู		ปานกลาง
			หนองบัว		ปานกลาง
			หนองภัยศูนย์		ปานกลาง
			หนองสวรรค์		ปานกลาง
			หนองหว่า		ปานกลาง
		หัวนา		ปานกลาง	
		โนนสัง	โคกใหญ่		ปานกลาง
			โคกม่วง		ปานกลาง
			โนนเมือง		ปานกลาง
			โนนสัง		ปานกลาง
			กุดคู		ปานกลาง
			นิคมพัฒนา		ปานกลาง
			บ้านค้อ		ปานกลาง
			บ้านถิ่น		ปานกลาง
			ปางกู่		ปานกลาง
			หนองเรือ		ปานกลาง



ลำดับ	จังหวัด	อำเภอ	ตำบล	ความเหมาะสม			
				มาก	ปานกลาง		
		นากลาง	เก่ากลอย		ปานกลาง		
			โนนเมือง		ปานกลาง		
			กุดดินจี่		ปานกลาง		
			ดงสวรรค์		ปานกลาง		
			ด่านช้าง		ปานกลาง		
			นากลาง		ปานกลาง		
			ฝั่งแดง		ปานกลาง		
			อุทัยสวรรค์		ปานกลาง		
		นางัว	เทพศิรี		ปานกลาง		
			นาเหล่า		ปานกลาง		
			นาแก		ปานกลาง		
			วังทอง		ปานกลาง		
			วังปลาบ่อ		ปานกลาง		
		ศรีบุญเรือง	เมืองใหม่		ปานกลาง		
			โนนม่วง		ปานกลาง		
			โนนสะอาด		ปานกลาง		
			กุดสะเทียน		ปานกลาง		
			ทรายทอง		ปานกลาง		
			นากอก		ปานกลาง		
			ยางหล่อ		ปานกลาง		
			ศรีบุญเรือง		ปานกลาง		
			หนองแก		ปานกลาง		
			หนองกุงแก้ว		ปานกลาง		
			หนองบัวใต้		ปานกลาง		
			หันนางาม		ปานกลาง		
		สุวรรณคูหา	ดงมะไฟ		ปานกลาง		
			นาด่าน		ปานกลาง		
			นาดี		ปานกลาง		
			บุญทัน		ปานกลาง		
		31	อุดรธานี	20	147	6	141
			อุดรธานี	เพ็ญ	เชียงหวาง		ปานกลาง
					เตาไห		ปานกลาง
					เพ็ญ		ปานกลาง
					โคกกลาง		ปานกลาง
					จอมศรี		ปานกลาง

ลำดับ	จังหวัด	อำเภอ	ตำบล	ความเหมาะสม	
				มาก	ปานกลาง
			นาบัว		ปานกลาง
			นาพู่		ปานกลาง
			บ้านเหล่า		ปานกลาง
			บ้านธาตุ		ปานกลาง
			สร้างแป้น		ปานกลาง
			สุขเม้า		ปานกลาง
		เมืองอุตรธานี	เชียงพิณ		ปานกลาง
			เชียงยืน		ปานกลาง
			โคกสะอาด		ปานกลาง
			โนนสูง		ปานกลาง
			กุดสระ		ปานกลาง
			นาแกว้าง		ปานกลาง
			นาข่า		ปานกลาง
			นาดี		ปานกลาง
			นิคมสงเคราะห์		ปานกลาง
			บ้านเลื่อม		ปานกลาง
			บ้านขาว		ปานกลาง
			บ้านจั่น		ปานกลาง
			บ้านตาด		ปานกลาง
			สามพร้าว		ปานกลาง
			หนองไผ่		ปานกลาง
			หนองไฮ		ปานกลาง
			หนองขอนกว้าง		ปานกลาง
			หนองนาคำ		ปานกลาง
			หนองบัว		ปานกลาง
			หมากแข้ง		ปานกลาง
		หมู่ม่น		ปานกลาง	
		โนนสะอาด	โคกกลาง		ปานกลาง
			โนนสะอาด		ปานกลาง
			โพธิ์ศรีสำราญ		ปานกลาง
			ทมนางาม		ปานกลาง
			บุ่งแก้ว		ปานกลาง
			หนองกุงศรี		ปานกลาง
ไชยวาน	โพนสูง		ปานกลาง		
	ไชยวาน		ปานกลาง		

ลำดับ	จังหวัด	อำเภอ	ตำบล	ความเหมาะสม	
				มาก	ปานกลาง
			คำเลาะ		ปานกลาง
			หนองหลัก		ปานกลาง
		กุดจับ	เซียงเพ็ง		ปานกลาง
			เมืองเพี้ย		ปานกลาง
			กุดจับ		ปานกลาง
			ขอนแก่น		ปานกลาง
			ตาลเลียน		ปานกลาง
			ปะโค		ปานกลาง
			สร้างก่อ		ปานกลาง
			กุ่มกวาปี	เซียงแหง	
		เวียงคำ			ปานกลาง
		เสือเพลอ		มาก	
		แซแล			ปานกลาง
		กุ่มกวาปี			ปานกลาง
		ตุมใต้			ปานกลาง
		ท่าลี่			ปานกลาง
		ปะโค			ปานกลาง
		ผาสุก			ปานกลาง
		พันดอน			ปานกลาง
		สีอ			ปานกลาง
		หนองหว่า			ปานกลาง
		ห้วยแก้ง			ปานกลาง
		กุ่มแก้ว	โนนทองอินทร์		ปานกลาง
			ค้อใหญ่		ปานกลาง
			คอนสาย		ปานกลาง
			บ้านจืด		ปานกลาง
		ทุ่งฝน	ทุ่งใหญ่		ปานกลาง
			ทุ่งฝน		ปานกลาง
			นาชุมแสง		ปานกลาง
			นาทม		ปานกลาง
		นาขุ่น	โนนทอง		ปานกลาง
			นาแค		ปานกลาง
			นาขุ่น		ปานกลาง
บ้านก้อง			ปานกลาง		
น้ำโสม	โสมเยี่ยม		ปานกลาง		

ลำดับ	จังหวัด	อำเภอ	ตำบล	ความเหมาะสม	
				มาก	ปานกลาง
			นางัว	มาก	
			น้ำโสม	มาก	
			บ้านหยวก	มาก	
			ศรีสำราญ	มาก	
			สามัคคี	มาก	
			หนองแวง		ปานกลาง
		บ้านดุง	โพนสูง		ปานกลาง
			ดงเย็น		ปานกลาง
			ถ่อนนาลับ		ปานกลาง
			นาไหม		ปานกลาง
			นาคำ		ปานกลาง
			บ้านจันทน์		ปานกลาง
			บ้านชัย		ปานกลาง
			บ้านดุง		ปานกลาง
			บ้านตาด		ปานกลาง
			บ้านม่วง		ปานกลาง
			วังทอง		ปานกลาง
			ศรีสุทโธ		ปานกลาง
			อ้อมกอ		ปานกลาง
			บ้านฝื่อ	เขื่อน้ำ	
		เมืองพาน			ปานกลาง
		โนนทอง			ปานกลาง
		กลางใหญ่			ปานกลาง
		ข้าวสาร			ปานกลาง
		คำด้วง			ปานกลาง
		คำบง			ปานกลาง
		จำปาโมง			ปานกลาง
		บ้านค้อ			ปานกลาง
		บ้านฝื่อ			ปานกลาง
		หนองแวง			ปานกลาง
		หนองหัวคู			ปานกลาง
		หายโศก			ปานกลาง
		ประจักษ์ศิลปาคม	นาม่วง		ปานกลาง
			ห้วยสามพาด		ปานกลาง
			อุ่มจาน		ปานกลาง

ลำดับ	จังหวัด	อำเภอ	ตำบล	ความเหมาะสม	
				มาก	ปานกลาง
		พิบูลย์รักษ์	ดอนกลอย		ปานกลาง
			นาทราย		ปานกลาง
			บ้านแดง		ปานกลาง
		วังสามหมอ	บะยาว		ปานกลาง
			ผาสุก		ปานกลาง
			วังสามหมอ		ปานกลาง
			หนองกุงทับม้า		ปานกลาง
			หนองหญ้าไซ		ปานกลาง
		ศรีธาตุ	จำปี		ปานกลาง
			ตาดทอง		ปานกลาง
			นายูง		ปานกลาง
			บ้านโปร่ง		ปานกลาง
			ศรีธาตุ		ปานกลาง
			หนองนกเขียน		ปานกลาง
			หัวนาคำ		ปานกลาง
		สร้างคอม	เชียงดา		ปานกลาง
			นาสะอาด		ปานกลาง
			บ้านโคก		ปานกลาง
			บ้านยวด		ปานกลาง
			บ้านหินโงม		ปานกลาง
			สร้างคอม		ปานกลาง
		หนองแสง	แสงสว่าง		ปานกลาง
			ทับกุง		ปานกลาง
			นาดี		ปานกลาง
			หนองแสง		ปานกลาง
		หนองวัวซอ	โนนหวาย		ปานกลาง
			กุดหมากไฟ		ปานกลาง
			น้ำพัน		ปานกลาง
			หนองบัวบาน		ปานกลาง
			หนองวัวซอ		ปานกลาง
			หนองอ้อ		ปานกลาง
			หมากหญ้า		ปานกลาง
			อุบลมุง		ปานกลาง
		หนองหาน	โพนงาม		ปานกลาง
			ดอนหายโศก		ปานกลาง

ลำดับ	จังหวัด	อำเภอ	ตำบล	ความเหมาะสม	
				มาก	ปานกลาง
			บ้านเชียง		ปานกลาง
			หนองเม็ก		ปานกลาง
32	เชียงใหม่	25	195	39	156
	เชียงใหม่	เชียงดาว	เชียงดาว		ปานกลาง
			เมืองคอง		ปานกลาง
			เมืองงาย		ปานกลาง
			เมืองนะ		ปานกลาง
			แม่นะ		ปานกลาง
			ทุ่งข้าวพวง		ปานกลาง
			ปิงโค้ง		ปานกลาง
		เมืองเชียงใหม่	แม่เหียะ		ปานกลาง
			ช้างเผือก		ปานกลาง
			ช้างคลาน		ปานกลาง
			ช้างม่วย		ปานกลาง
			ท่าศาลา		ปานกลาง
			ป่าแดด		ปานกลาง
			ป่าตัน		ปานกลาง
			พระสิงห์		ปานกลาง
			ฟ้าฮ่าม		ปานกลาง
			วัดเกต		ปานกลาง
			ศรีภูมิ		ปานกลาง
			สันผีเสื้อ		ปานกลาง
			สุเทพ		ปานกลาง
			หนองป่าครั่ง		ปานกลาง
			หนองหอย		ปานกลาง
			หายยา		ปานกลาง
		เวียงแหง	เปียงหลวง		ปานกลาง
			เมืองแหง		ปานกลาง
			แสนไห		ปานกลาง
		แม่แจ่ม	แม่นาจร		ปานกลาง
			แม่ศึก		ปานกลาง
			กองแขก		ปานกลาง
			ช่างเคิ่ง		ปานกลาง
			ท่าผา		ปานกลาง
			บ้านทับ		ปานกลาง

ลำดับ	จังหวัด	อำเภอ	ตำบล	ความเหมาะสม	
				มาก	ปานกลาง
			ปางหินฝน		ปานกลาง
		แม่แตง	เมืองกาย	มาก	
			แม่แตง	มาก	
			แม่หอพระ	มาก	
			กี้ดช้าง		ปานกลาง
			ชี้เหล็ก	มาก	
			ช่อแล	มาก	
			บ้านเป้า		ปานกลาง
			บ้านช้าง	มาก	
			ป่าแป๋		ปานกลาง
			สบเปิง	มาก	
			สันป่ายาง	มาก	
			สันมหาพน		ปานกลาง
			อินทขิล	มาก	
			แม่ริม	เหมืองแก้ว	
		แม่แรม			ปานกลาง
		แม่สา			ปานกลาง
		โป่งแยง			ปานกลาง
		ชี้เหล็ก			ปานกลาง
		ดอนแก้ว			ปานกลาง
		ริมเหนือ			ปานกลาง
		ริมใต้			ปานกลาง
		สะลวง			ปานกลาง
		สันโป่ง			ปานกลาง
		ห้วยทราย			ปานกลาง
		แม่วาง	แม่วีน		ปานกลาง
			ดอนเปา	มาก	
			ทุ่งปี้		ปานกลาง
			ทุ่งรวงทอง	มาก	
			บ้านกาด	มาก	
		แม่ฮอน	แม่ทา		ปานกลาง
			ทาเหนือ		ปานกลาง
			บ้านสหกรณ์		ปานกลาง
			ห้วยแก้ว		ปานกลาง
			ฮอนเหนือ	มาก	

ลำดับ	จังหวัด	อำเภอ	ตำบล	ความเหมาะสม	
				มาก	ปานกลาง
			ออนกลาง		ปานกลาง
		แม่เวย	แม่นาวาง		ปานกลาง
			แม่สาว	มาก	
			แม่เวย		ปานกลาง
			ท่าตอน	มาก	
			บ้านหลวง	มาก	
			มะลิกา		ปานกลาง
			สันต้นหมื้อ	มาก	
			ไชยปราการ	แม่ทะลบ	มาก
		ปงดำ		มาก	
		ศรีดงเย็น		มาก	
		หนองบัว		มาก	
		กัลยาณิวัฒนา	แจ่มหลวง		ปานกลาง
			แม่แดด		ปานกลาง
			บ้านจันทร์		ปานกลาง
		จอมทอง	แม่สอย		ปานกลาง
			ช่วงเปา		ปานกลาง
			ดอยแก้ว	มาก	
			บ้านแปะ		ปานกลาง
			บ้านหลวง		ปานกลาง
			สบเตี๊ยะ	มาก	
		ดอยเต่า	โป่งทุ่ง		ปานกลาง
			ดอยเต่า		ปานกลาง
			ท่าเตี๊		ปานกลาง
			บงตัน		ปานกลาง
			บ้านแอน		ปานกลาง
			มีดกา		ปานกลาง
			ดอยสะเก็ด	เชิงดอย	
		เทพเสด็จ			ปานกลาง
		แม่โป่ง			ปานกลาง
		แม่คือ			ปานกลาง
		แม่ฮ้อยเงิน			ปานกลาง
		ตลาดใหญ่			ปานกลาง
		ตลาดขวัญ			ปานกลาง
		ป่าเมียง		มาก	



ลำดับ	จังหวัด	อำเภอ	ตำบล	ความเหมาะสม	
				มาก	ปานกลาง
			ป่าป้อง		ปานกลาง
			पालาน		ปานกลาง
			ลวงเหนือ		ปานกลาง
			สง่าบ้าน		ปานกลาง
			สันปูเลย		ปานกลาง
			สำราญราษฎร์		ปานกลาง
		ดอยหล่อ	ดอยหล่อ		ปานกลาง
			ยางคราม		ปานกลาง
			สองแคว		ปานกลาง
			สันติสุข		ปานกลาง
		ฝาง	เวียง		ปานกลาง
			แม่ข่า		ปานกลาง
			แม่คะ		ปานกลาง
			แม่งอน		ปานกลาง
			แม່ฮูน		ปานกลาง
			โป่งน้ำร้อน		ปานกลาง
			ม่อนปิ่น		ปานกลาง
			สันทราย		ปานกลาง
		พร้าว	เขื่อนผาก		ปานกลาง
			เวียง		ปานกลาง
			แม่แวน		ปานกลาง
			แม่ปิ้ง		ปานกลาง
			โหล่งขอด		ปานกลาง
			ทุ่งหลวง		ปานกลาง
			น้ำแพร่		ปานกลาง
			บ้านโป่ง		ปานกลาง
			ป่าไหนด		ปานกลาง
			ป่าต๋ม		ปานกลาง
			สันทราย		ปานกลาง
		สะเมิง	แม่สาบ		ปานกลาง
			บ่อแก้ว		ปานกลาง
			ฮ้างเมิน		ปานกลาง
			สะเมิงเหนือ		ปานกลาง
สะเมิงใต้	มาก				
สันกำแพง	แช่ช้าง	มาก			

ลำดับ	จังหวัด	อำเภอ	ตำบล	ความเหมาะสม	
				มาก	ปานกลาง
			แม่ปูด		ปานกลาง
			ต้นเปา		ปานกลาง
			ทรายมูล	มาก	
			บวักค่าง	มาก	
			ร้องวัวแดง	มาก	
			สันกลาง		ปานกลาง
			สันกำแพง	มาก	
			ห้วยทราย	มาก	
			ออนใต้	มาก	
		สันทราย	เมืองเส้น		ปานกลาง
			แม่แฝก		ปานกลาง
			แม่แฝกใหม่		ปานกลาง
			ป่าไผ่		ปานกลาง
			สันทรายน้อย		ปานกลาง
			สันทรายหลวง		ปานกลาง
			สันนาเม็ง		ปานกลาง
			สันป่าเปา		ปานกลาง
			สันพระเนตร		ปานกลาง
			หนองแห้ง		ปานกลาง
			หนองจ้อม		ปานกลาง
			หนองหาร		ปานกลาง
		สันป่าตอง	แม่ก้ำ		ปานกลาง
			ท่าวังพร้าว		ปานกลาง
			ทุ่งต้อม		ปานกลาง
			ทุ่งสะโตก	มาก	
			น้ำบ่อหลวง		ปานกลาง
			บ้านแม่	มาก	
			บ้านกลาง	มาก	
			มะขามหลวง		ปานกลาง
			มะขุนหวาน	มาก	
			ยูหว่า	มาก	
			สันกลาง	มาก	
		สารภี	ไชยสถาน		ปานกลาง
			ข้าวมุง		ปานกลาง
			ชมภู		ปานกลาง

ลำดับ	จังหวัด	อำเภอ	ตำบล	ความเหมาะสม	
				มาก	ปานกลาง
			ดอนแก้ว		ปานกลาง
			ท่ากว้าง		ปานกลาง
			ท่าวังตาล		ปานกลาง
			ป่าบง		ปานกลาง
			ยางเนิ้ง		ปานกลาง
			สันทราย		ปานกลาง
			สารภี		ปานกลาง
			หนองแฝก		ปานกลาง
			หนองผึ่ง		ปานกลาง
		หางดง	ขุนคอง		ปานกลาง
			น้ำแพร่		ปานกลาง
			บ้านแหวน		ปานกลาง
			บ้านปง	มาก	
			สบแม่ข่า		ปานกลาง
			สันผักหวาน		ปานกลาง
			หนองแก้ว		ปานกลาง
			หนองควาย		ปานกลาง
			หนองตอง		ปานกลาง
			หางดง		ปานกลาง
			หารแก้ว		ปานกลาง
		อมก๋อย	อมก๋อย		ปานกลาง
		ฮอด	บ่อสลี		ปานกลาง
			บ่อหลวง		ปานกลาง
33	เชียงราย	18	122	1	121
	เชียงราย	เชียงแสน	เวียง		ปานกลาง
			แม่เงิน		ปานกลาง
			โยนก		ปานกลาง
			บ้านแซว		ปานกลาง
			ป่าสัก		ปานกลาง
			ศรีดอนมูล		ปานกลาง
		เชียงของ	เวียง		ปานกลาง
			ศรีริง		ปานกลาง
			บุญเรือง		ปานกลาง
			ริมโขง		ปานกลาง
			ศรีดอนชัย		ปานกลาง

ลำดับ	จังหวัด	อำเภอ	ตำบล	ความเหมาะสม	
				มาก	ปานกลาง
			สถาน		ปานกลาง
			ห้วยซ้อ		ปานกลาง
		เทิง	เชียงเคี่ยน		ปานกลาง
			เวียง		ปานกลาง
			แม่ลอย		ปานกลาง
			จ้าว		ปานกลาง
			ต๊อบเต่า		ปานกลาง
			ปล้อง		ปานกลาง
			ศรีดอนไชย		ปานกลาง
			สันทรายงาม		ปานกลาง
			หงาว		ปานกลาง
			หนองแรด		ปานกลาง
			เมืองเชียงราย	เวียง	
		แม่กรณ์			ปานกลาง
		แม่ข้าวต้ม		มาก	
		แม่ยาว			ปานกลาง
		ดอยลาน			ปานกลาง
		ดอยฮาง			ปานกลาง
		ท่าสาย			ปานกลาง
		ท่าสุด			ปานกลาง
		นางแล			ปานกลาง
		บ้านดู่			ปานกลาง
		ป่าอ้อดอนชัย			ปานกลาง
		รอบเวียง			ปานกลาง
		ริมกก			ปานกลาง
		สันทราย			ปานกลาง
		ห้วยชมภู			ปานกลาง
		ห้วยสัก			ปานกลาง
		เวียงเชียงรุ้ง		ดงมหาวัน	
			ทุ่งก่อ		ปานกลาง
			ป่าซาง		ปานกลาง
		เวียงแก่น	ท่าข้าม		ปานกลาง
			ปอ		ปานกลาง
			ม่วงยาย		ปานกลาง
			หล้ายาว		ปานกลาง

ลำดับ	จังหวัด	อำเภอ	ตำบล	ความเหมาะสม	
				มาก	ปานกลาง
		เวียงชัย	เมืองชุม		ปานกลาง
			เวียงเหนือ		ปานกลาง
			เวียงชัย		ปานกลาง
			ดอนศิลา		ปานกลาง
			ผางาม		ปานกลาง
		เวียงป่าเป้า	เวียง		ปานกลาง
			เวียงกาหลง		ปานกลาง
			แม่เจดีย์		ปานกลาง
			แม่เจดีย์ใหม่		ปานกลาง
			บ้านโป่ง		ปานกลาง
			ป่าจั่ว		ปานกลาง
			สันสลี		ปานกลาง
		แม่จัน	แม่ไร่		ปานกลาง
			แม่คำ		ปานกลาง
			จอมสวรรค์		ปานกลาง
			จันจว้า		ปานกลาง
			จันจว้าใต้		ปานกลาง
			ท่าข้าวเปลือก		ปานกลาง
			ป่าซาง		ปานกลาง
			ป่าตึง		ปานกลาง
			ศรีคำ		ปานกลาง
			สันทราย		ปานกลาง
		แม่ฟ้าหลวง	เทอดไทย		ปานกลาง
			แม่ฟ้าหลวง		ปานกลาง
			แม่สลองใน		ปานกลาง
			แม่สลองนอก		ปานกลาง
		แม่ลาว	โป่งแพร์		ปานกลาง
			จอมหมอกแก้ว		ปานกลาง
			ดงมะดะ		ปานกลาง
			บัวสลี		ปานกลาง
			ป่าก่อดำ		ปานกลาง
		แม่สรวย	เจดีย์หลวง		ปานกลาง
			แม่พริก		ปานกลาง
			แม่สรวย		ปานกลาง
			ท่าก้อ		ปานกลาง

ลำดับ	จังหวัด	อำเภอ	ตำบล	ความเหมาะสม	
				มาก	ปานกลาง
			ป่าแดด		ปานกลาง
			วารี		ปานกลาง
		แม่สาย	เกาะช้าง		ปานกลาง
			เวียงพางคำ		ปานกลาง
			แม่สาย		ปานกลาง
			โป่งงาม		ปานกลาง
			โป่งผา		ปานกลาง
			บ้านด้าย		ปานกลาง
			ศรีเมืองชุม		ปานกลาง
			ห้วยไคร้		ปานกลาง
			ขุนตาล	ต้า	
		ป่าตาล			ปานกลาง
		ยางฮ่อม			ปานกลาง
		ดอยหลวง	โชคชัย		ปานกลาง
			ปงน้อย		ปานกลาง
			หนองป่าก่อ		ปานกลาง
		ป่าแดด	โรงช้าง		ปานกลาง
			ป่าแงะ		ปานกลาง
			ป่าแดด		ปานกลาง
			ศรีโพธิ์เงิน		ปานกลาง
			สันมะค่า		ปานกลาง
		พญาเม็งราย	เม็งราย		ปานกลาง
			แม่เปา		ปานกลาง
			แม่ต๋ำ		ปานกลาง
			ไม้ยา		ปานกลาง
			ตาดควีน		ปานกลาง
		พาน	เจริญเมือง		ปานกลาง
			เมืองพาน		ปานกลาง
			เวียงห้าว		ปานกลาง
			แม่เย็น		ปานกลาง
			แม่ฮ้อ		ปานกลาง
			ดอยงาม		ปานกลาง
			ทรายขาว		ปานกลาง
			ทานตะวัน		ปานกลาง
			ธารทอง		ปานกลาง

ลำดับ	จังหวัด	อำเภอ	ตำบล	ความเหมาะสม	
				มาก	ปานกลาง
			ป่าหุ้ง		ปานกลาง
			ม่วงคำ		ปานกลาง
			สันกลาง		ปานกลาง
			สันตีสู่ข		ปานกลาง
			สันมะเค็ด		ปานกลาง
			ห้วยงัม		ปานกลาง
34	แพร่	8	78	0	78
	แพร่	เด่นชัย	เด่นชัย		ปานกลาง
			แม่จั่วะ		ปานกลาง
			ไทรย้อย		ปานกลาง
			ปงป่าหวาย		ปานกลาง
			ห้วยไร่		ปานกลาง
		เมืองแพร่	เหมืองหม้อ		ปานกลาง
			แม่คำมี		ปานกลาง
			แม่ยม		ปานกลาง
			แม่หล่าย		ปานกลาง
			ในเวียง		ปานกลาง
			กาญจนา		ปานกลาง
			ช่อแฮ		ปานกลาง
			ท่าข้าม		ปานกลาง
			ทุ่งไ้ย้ง		ปานกลาง
			ทุ่งกวาว		ปานกลาง
			นาจักร		ปานกลาง
			น้ำชำ		ปานกลาง
			บ้านถิ่น		ปานกลาง
			ป่าแดง		ปานกลาง
			ป่าเมต		ปานกลาง
			ร่องฟอง		ปานกลาง
			วังธง		ปานกลาง
			วังหงส์		ปานกลาง
		สวนเขื่อน		ปานกลาง	
		ห้วยม้า		ปานกลาง	
		ร้องกวาง	แม่ทราย		ปานกลาง
			แม่ยางตาล		ปานกลาง
			แม่ยางร้อง		ปานกลาง

ลำดับ	จังหวัด	อำเภอ	ตำบล	ความเหมาะสม		
				มาก	ปานกลาง	
			แม่ียงฮ่อ		ปานกลาง	
			ไผ่โทน		ปานกลาง	
			ทุ่งศรี		ปานกลาง	
			น้ำเลา		ปานกลาง	
			บ้านเวียง		ปานกลาง	
			ร้องเข็ม		ปานกลาง	
			ร้องกวาง		ปานกลาง	
			ห้วยโรง		ปานกลาง	
		ลอง	เวียงต้า		ปานกลาง	
			แม่ปาน		ปานกลาง	
			ต้าผามอก		ปานกลาง	
			ทุ่งแล้ง		ปานกลาง	
			บ่อเหล็กลอง		ปานกลาง	
			บ้านปิ่น		ปานกลาง	
			ปากกาง		ปานกลาง	
			ห้วยอ้อ		ปานกลาง	
		วังชิ้น	หัวทุ่ง		ปานกลาง	
			แม่เก็ง		ปานกลาง	
			แม่ป่าก		ปานกลาง	
			แม่พุง		ปานกลาง	
			นาพูน		ปานกลาง	
			ป่าสัก		ปานกลาง	
			วังชิ้น		ปานกลาง	
		สอง	สรอย		ปานกลาง	
			เตาปูน		ปานกลาง	
			แดนชุมพล		ปานกลาง	
			ทุ่งน้ำว		ปานกลาง	
			บ้านกลาง		ปานกลาง	
			บ้านหนูน		ปานกลาง	
			สะเอียบ		ปานกลาง	
			ห้วยหม้าย		ปานกลาง	
		สูงเม่น	หัวเมือง		ปานกลาง	
			เวียงทอง		ปานกลาง	
			ดอนมูล		ปานกลาง	
				น้ำขำ		ปานกลาง



ลำดับ	จังหวัด	อำเภอ	ตำบล	ความเหมาะสม	
				มาก	ปานกลาง
			บ้านเหล่า		ปานกลาง
			บ้านกวาง		ปานกลาง
			บ้านกาศ		ปานกลาง
			บ้านปง		ปานกลาง
			พระหลวง		ปานกลาง
			ร่องกาศ		ปานกลาง
			สบสาย		ปานกลาง
			สูงเม่น		ปานกลาง
			หัวฝาย		ปานกลาง
		หนองม่วงไข่	แม่คำมี		ปานกลาง
			ตำหนักธรรม		ปานกลาง
			ทุ่งแก้ว		ปานกลาง
			น้ำริด		ปานกลาง
			วังหลวง		ปานกลาง
หนองม่วงไข่			ปานกลาง		
35	แม่ฮ่องสอน	1	2	0	2
	แม่ฮ่องสอน	แม่สะเรียง	แม่สะเรียง		ปานกลาง
			บ้านกาศ		ปานกลาง
36	น่าน	12	79	0	79
	น่าน	เขียงกลาง	เขียงกลาง		ปานกลาง
			เขียงคาน		ปานกลาง
			เปือ		ปานกลาง
			พญาแก้ว		ปานกลาง
			พระธาตุ		ปานกลาง
			พระพุทธบาท		ปานกลาง
		เมืองน่าน	เรือ		ปานกลาง
			ไชยสถาน		ปานกลาง
			กองควาย		ปานกลาง
			คูใต้		ปานกลาง
			ถืมตอง		ปานกลาง
			นาซาว		ปานกลาง
			บ่อ		ปานกลาง
			ผาสิ่งหี		ปานกลาง
			สวก		ปานกลาง
			สะเนียน		ปานกลาง

ลำดับ	จังหวัด	อำเภอ	ตำบล	ความเหมาะสม	
				มาก	ปานกลาง
		เวียงสา	แม่สา		ปานกลาง
			แม่สาคร		ปานกลาง
			ไหล่น่าน		ปานกลาง
			กลางเวียง		ปานกลาง
			ซึ้ง		ปานกลาง
			จอมจันทร์		ปานกลาง
			ตาลชุม		ปานกลาง
			ทุ่งศรีทอง		ปานกลาง
			นาเกลือ		ปานกลาง
			น้ำบัว		ปานกลาง
			ปงสนุก		ปานกลาง
			सान		ปานกลาง
			सानนาหนองใหม่		ปานกลาง
			อายนาไผ่		ปานกลาง
		แม่จริม	แม่จริม		ปานกลาง
			น้ำพาง		ปานกลาง
			หนองแดง		ปานกลาง
			หมอเมือง		ปานกลาง
		ท่าวังผา	แสนทอง		ปานกลาง
			จอมพระ		ปานกลาง
			ตาลชุม		ปานกลาง
			ท่าวังผา		ปานกลาง
			ป่าคา		ปานกลาง
			ผาตอ		ปานกลาง
			ผาทอง		ปานกลาง
			ยม		ปานกลาง
			ริม		ปานกลาง
			ศรีภูมิ		ปานกลาง
		ทุ่งช้าง	และ		ปานกลาง
			งอบ		ปานกลาง
			ทุ่งช้าง		ปานกลาง
			ปอน		ปานกลาง
		น่าน้อย	เชียงของ		ปานกลาง
			น่าน้อย		ปานกลาง
			บัวใหญ่		ปานกลาง

ลำดับ	จังหวัด	อำเภอ	ตำบล	ความเหมาะสม			
				มาก	ปานกลาง		
			ศรีษะเกษ		ปานกลาง		
			สถาน		ปานกลาง		
		นาหมื่น	นาทะนุง		ปานกลาง		
			บ่อแก้ว		ปานกลาง		
		บ้านหลวง	บ้านพี		ปานกลาง		
			บ้านฟ้า		ปานกลาง		
			ป่าคาหลวง		ปานกลาง		
			สวด		ปานกลาง		
		ปัว	เจดีย์ชัย		ปานกลาง		
			แก่ง		ปานกลาง		
			ไชยวัฒนา		ปานกลาง		
			ปัว		ปานกลาง		
			ป่ากลาง		ปานกลาง		
			วรรณคร		ปานกลาง		
			ศิลาเพชร		ปานกลาง		
			ศิลาแลง		ปานกลาง		
			สถาน		ปานกลาง		
			อวน		ปานกลาง		
		ภูเพียง	เมืองจิ่ง		ปานกลาง		
			ท่าน้ำว		ปานกลาง		
			นาปัง		ปานกลาง		
			น้ำเกี๋ยน		ปานกลาง		
			น้ำแก่น		ปานกลาง		
			ฝายแก้ว		ปานกลาง		
			ม่วงตึ๊ด		ปานกลาง		
		สันติสุข	ดู่พงษ์		ปานกลาง		
			ป่าแลวหลวง		ปานกลาง		
			พงษ์		ปานกลาง		
		37	พะเยา	9	63	6	57
			พะเยา	เชียงคำ	เจดีย์คำ		ปานกลาง
					เชียงบาน		ปานกลาง
					เวียง		ปานกลาง
					แม่ลาว		ปานกลาง
หุบผาสุข					ปานกลาง		
น้ำแวน					ปานกลาง		

ลำดับ	จังหวัด	อำเภอ	ตำบล	ความเหมาะสม	
				มาก	ปานกลาง
			ฝายกวาง		ปานกลาง
			ห้วยวน		ปานกลาง
			อ่างทอง		ปานกลาง
		เชียงม่วน	บ้านมาง		ปานกลาง
			สระ		ปานกลาง
		เมืองพะเยา	เวียง		ปานกลาง
			แม่ใส		ปานกลาง
			แม่กา	มาก	
			แม่ต๋ำ		ปานกลาง
			แม่่นาเรือ	มาก	
			แม่ปืม		ปานกลาง
			จำป่าหวาย	มาก	
			ท่าจำปี		ปานกลาง
			ท่าวังทอง		ปานกลาง
			บ้านใหม่		ปานกลาง
			บ้านต๋อม		ปานกลาง
			บ้านต้า		ปานกลาง
			บ้านตุน		ปานกลาง
			บ้านสาง		ปานกลาง
			สันป่าม่วง		ปานกลาง
			แม่ใจ	เจริญราษฎร์	
		แม่ใจ			ปานกลาง
		แม่สุก			ปานกลาง
		บ้านเหล่า			ปานกลาง
		ป่าแฝก			ปานกลาง
		ศรีถ้อย			ปานกลาง
		จุน	จุน		ปานกลาง
			ทุ่งรวงทอง		ปานกลาง
			พระธาตุขิงแกง		ปานกลาง
			ล่อ		ปานกลาง
			หงส์หิน		ปานกลาง
			ห้วยข้าวก่ำ		ปานกลาง
			ห้วยยางขาม		ปานกลาง
		ดอกคำใต้	ค้อเวียง		ปานกลาง
			ดงสุวรรณ		ปานกลาง

ลำดับ	จังหวัด	อำเภอ	ตำบล	ความเหมาะสม			
				มาก	ปานกลาง		
			ดอกคำใต้		ปานกลาง		
			ดอนศรีชุม		ปานกลาง		
			บ้านถ้ำ		ปานกลาง		
			บ้านปิน		ปานกลาง		
			บุญเกิด		ปานกลาง		
			ป่าซาง		ปานกลาง		
			สว่างอารมณ์		ปานกลาง		
			สันโค้ง		ปานกลาง		
			หนองหล่ม		ปานกลาง		
			ห้วยลาน		ปานกลาง		
		ปง	ขุนควร		ปานกลาง		
			ควร	มาก			
			นาปรัง	มาก			
			ปง		ปานกลาง		
		ภูกามยาว	แม่เอ็ง		ปานกลาง		
			ดงเจน		ปานกลาง		
			ห้วยแก้ว		ปานกลาง		
		ภูซาง	เชียงแรง		ปานกลาง		
			ทุ่งกล้วย		ปานกลาง		
			ป่าสัก		ปานกลาง		
			ภูซาง		ปานกลาง		
			สบบง	มาก			
		<b>38</b>	<b>ลำปาง</b>	<b>11</b>	<b>61</b>	<b>3</b>	<b>58</b>
			ลำปาง	เกาะคา	ใหม่พัฒนา		ปานกลาง
					นาแก้ว		ปานกลาง
					นาแสง		ปานกลาง
					ศาลา		ปานกลาง
				เมืองปาน	เมืองปาน		ปานกลาง
แจ้ซ้อน					ปานกลาง		
หัวเมือง					ปานกลาง		
เมืองลำปาง	เวียงเหนือ				ปานกลาง		
	ทุ่งฝาย				ปานกลาง		
	บ่อแฮ้ว				ปานกลาง		
	บ้านเป้า				ปานกลาง		
	บ้านแลง				ปานกลาง		

ลำดับ	จังหวัด	อำเภอ	ตำบล	ความเหมาะสม	
				มาก	ปานกลาง
			บุญนาคพัฒนา		ปานกลาง
			ปงแสนทอง		ปานกลาง
			พระบาท		ปานกลาง
			พิชัย		ปานกลาง
			สบตุ๋ย		ปานกลาง
			สวนดอก		ปานกลาง
		เสริมงาม	เสริมขวา		ปานกลาง
			เสริมซ้าย		ปานกลาง
			ทุ่งงาม		ปานกลาง
		แจ้ห่ม	เมืองมาย		ปานกลาง
			แจ้ห่ม		ปานกลาง
			แม่สุก	มาก	
			ทุ่งผึ้ง		ปานกลาง
			บ้านสา		ปานกลาง
			ปงดอน		ปานกลาง
			วิเชตนคร	มาก	
		แม่เมาะ	แม่เมาะ		ปานกลาง
			จางเหนือ	มาก	
			นาสัก		ปานกลาง
			บ้านดง		ปานกลาง
			สบป่าด		ปานกลาง
		แม่ทะ	แม่ทะ		ปานกลาง
			ดอนไฟ		ปานกลาง
			นาคริ้ว		ปานกลาง
			น้ำโจ้		ปานกลาง
			บ้านกิ้ว		ปานกลาง
			บ้านบอม		ปานกลาง
			ป่าตัน		ปานกลาง
			วังเงิน		ปานกลาง
			สันดอนแก้ว		ปานกลาง
			หัวเสือ		ปานกลาง
		งาว	บ้านหวด		ปานกลาง
		วังเหนือ	ทุ่งฮั่ว		ปานกลาง
ร่องเคาะ			ปานกลาง		
วังเหนือ			ปานกลาง		

ลำดับ	จังหวัด	อำเภอ	ตำบล	ความเหมาะสม	
				มาก	ปานกลาง
			วังแก้ว		ปานกลาง
			วังใต้		ปานกลาง
			วังซ้าย		ปานกลาง
			วังทรายคำ		ปานกลาง
			วังทอง		ปานกลาง
		สบปราบ	แม่กัวะ		ปานกลาง
			นายาง		ปานกลาง
			สบปราบ		ปานกลาง
			สมัย		ปานกลาง
		ห้างฉัตร	เวียงตาล		ปานกลาง
			แม่สัน		ปานกลาง
			วอแก้ว		ปานกลาง
			หนองหล่ม		ปานกลาง
			ห้างฉัตร		ปานกลาง
		39	ลำพูน	8	51
	ลำพูน	เมืองลำพูน	เวียงยอง		ปานกลาง
			เหมืองง่า		ปานกลาง
			เหมืองจี้	มาก	
			ในเมือง		ปานกลาง
			ตันธง		ปานกลาง
			บ้านแป้น		ปานกลาง
			บ้านกลาง		ปานกลาง
			ประตูป่า		ปานกลาง
			ป่าสัก	มาก	
			มะเขือแจ้	มาก	
			ริมปิง		ปานกลาง
			ศรีบัวบาน	มาก	
			หนองช้างค้ำ		ปานกลาง
			หนองหนาม	มาก	
			อุโมงค์		ปานกลาง
		เวียงหนองล่อง	วังผาง		ปานกลาง
			หนองยวง		ปานกลาง
			หนองล่อง		ปานกลาง
		แม่ทา	ทาแม่ลอบ		ปานกลาง
			தாகาศ		ปานกลาง

ลำดับ	จังหวัด	อำเภอ	ตำบล	ความเหมาะสม			
				มาก	ปานกลาง		
			ทาชุมเงิน		ปานกลาง		
			ทาทุ่งหลวง		ปานกลาง		
			ทาปลาตุก		ปานกลาง		
			ทาสบเส้า		ปานกลาง		
		ทุ่งหัวช้าง	ตะเคียนปม		ปานกลาง		
			ทุ่งหัวช้าง		ปานกลาง		
			บ้านปวง		ปานกลาง		
		บ้านโฮ้ง	เหล่ายาว		ปานกลาง		
			บ้านโฮ้ง		ปานกลาง		
			ป่าพลู		ปานกลาง		
			ศรีเตี้ย		ปานกลาง		
			หนองปลาสะวาย		ปานกลาง		
		บ้านธิ	บ้านธิ	มาก			
			ห้วยยาบ	มาก			
		ป่าซาง	แม่แรง		ปานกลาง		
			ท่าตุ้ม		ปานกลาง		
			นครเจดีย์		ปานกลาง		
			น้ำดิบ		ปานกลาง		
			บ้านเรื่อน		ปานกลาง		
			ปากบ่อ		ปานกลาง		
			ป่าซาง		ปานกลาง		
			ม่วงน้อย		ปานกลาง		
			มะกอก		ปานกลาง		
		ลิ้น	แม่ตื่น		ปานกลาง		
			แม่ลาน		ปานกลาง		
			ก้อ	มาก			
			ดงดำ		ปานกลาง		
			นาทราย		ปานกลาง		
			ป่าไผ่	มาก			
			ลี้		ปานกลาง		
			ศรีวิชัย		ปานกลาง		
		40	เพชรบูรณ์	9	81	0	81
			เพชรบูรณ์	เขาค้อ	เขาค้อ		ปานกลาง
แคมป์สน					ปานกลาง		
ทุ่งสมอ					ปานกลาง		



ลำดับ	จังหวัด	อำเภอ	ตำบล	ความเหมาะสม	
				มาก	ปานกลาง
			ริมสีม่วง		ปานกลาง
		เมืองเพชรบูรณ์	ในเมือง		ปานกลาง
			ขอนแก่น		ปานกลาง
			ดงมูลเหล็ก		ปานกลาง
			ตะเบา		ปานกลาง
			ท่าพล		ปานกลาง
			นางิ้ว		ปานกลาง
			นาป่า		ปานกลาง
			นายม		ปานกลาง
			น้ำร้อน		ปานกลาง
			บ้านโคก		ปานกลาง
			บ้านโตก		ปานกลาง
			ป่าเลา		ปานกลาง
			ระวีง		ปานกลาง
			วังชมภู		ปานกลาง
			สะเดียง		ปานกลาง
			ห้วยใหญ่		ปานกลาง
			ห้วยสะแก		ปานกลาง
			บึงสามพัน	กันจุก	
		ชัยไม้แดง			ปานกลาง
		ชัยสมอทอด			ปานกลาง
		บึงสามพัน			ปานกลาง
		พญาวัง			ปานกลาง
		วังพิกุล			ปานกลาง
		ศรีมงคล			ปานกลาง
		สระแก้ว			ปานกลาง
		หนองแจง			ปานกลาง
		วังโป่ง	ท้ายดง		ปานกลาง
			วังโป่ง		ปานกลาง
		วิเชียรบุรี	โคกปรอง		ปานกลาง
			ชัยน้อย		ปานกลาง
			ชัยสมบูรณ์		ปานกลาง
			ท่าโรง		ปานกลาง
			น้ำร้อน		ปานกลาง
			บ่อร้าง		ปานกลาง

ลำดับ	จังหวัด	อำเภอ	ตำบล	ความเหมาะสม	
				มาก	ปานกลาง
			บึงกระจับ		ปานกลาง
			พุดเตย		ปานกลาง
			พุดาม		ปานกลาง
			ภูน้ำหยด		ปานกลาง
			ยางสาว		ปานกลาง
			วังใหญ่		ปานกลาง
			สระประดู่		ปานกลาง
			สามแยก		ปานกลาง
		ศรีเทพ	โคกสะอาด		ปานกลาง
			คลองกระจิง		ปานกลาง
			นาสนุ่น		ปานกลาง
			ประดู่งาม		ปานกลาง
			ศรีเทพ		ปานกลาง
			สระกรวด		ปานกลาง
			หนองย่างทอย		ปานกลาง
		หนองไผ่	กองทูล		ปานกลาง
			ท่าแดง		ปานกลาง
			ท่าด้วง		ปานกลาง
			บ่อไทย		ปานกลาง
			บัววัฒนา		ปานกลาง
			บ้านโกชนัน		ปานกลาง
			ยางงาม		ปานกลาง
			วังโบสถ์		ปานกลาง
			วังท่าดี		ปานกลาง
			หนองไผ่		ปานกลาง
			ห้วยโป่ง		ปานกลาง
		หล่มเก่า	ตาดกลอย		ปานกลาง
			ศิลา		ปานกลาง
		หล่มสัก	ช้างตะลูด		ปานกลาง
			ท่าอัญญา		ปานกลาง
			น้ำก้อ		ปานกลาง
			น้ำซุน		ปานกลาง
			บ้านโสก		ปานกลาง
			บ้านกลาง		ปานกลาง
			บ้านตี้ว		ปานกลาง

ลำดับ	จังหวัด	อำเภอ	ตำบล	ความเหมาะสม	
				มาก	ปานกลาง
			บ้านหวาย		ปานกลาง
			บุงน้ำเต้า		ปานกลาง
			ปากช่อง		ปานกลาง
			ปากดุก		ปานกลาง
			ลานป่า		ปานกลาง
			สักหลง		ปานกลาง
			หนองไขว่		ปานกลาง
			ห้วยไร่		ปานกลาง
41	ตาก	7	14	0	14
	ตาก	เมืองตาก	แม่ท้อ		ปานกลาง
			ตลุกกลางทุ่ง		ปานกลาง
		แม่สอด	แม่กาษา		ปานกลาง
			พระธาตุมหาแสง		ปานกลาง
			พะวอ		ปานกลาง
		ท่าสองยาง	แม่อุสุ		ปานกลาง
			ท่าสองยาง		ปานกลาง
		บ้านตาก	ตากตก		ปานกลาง
		พบพระ	ช่องแคบ		ปานกลาง
			พบพระ		ปานกลาง
			รวมไทยพัฒนา		ปานกลาง
			วาเลย์		ปานกลาง
		วังเจ้า	ประดาง		ปานกลาง
		สามเงา	สามเงา		ปานกลาง
42	นครสวรรค์	5	20	0	20
	นครสวรรค์	เก้าเหลียว	เก้าเหลียว		ปานกลาง
		โกรกพระ	นากลาง		ปานกลาง
		ไพศาลี	โพธิ์ประสาท		ปานกลาง
		ตากฟ้า	เขาชายธง		ปานกลาง
			ตากฟ้า		ปานกลาง
			พูนกยูง		ปานกลาง
			สุขสำราญ		ปานกลาง
			หนองพิบูล		ปานกลาง
			อุดมธัญญา		ปานกลาง
		ลาดยาว	เนินขี้เหล็ก		ปานกลาง
			บ้านไร่		ปานกลาง

ลำดับ	จังหวัด	อำเภอ	ตำบล	ความเหมาะสม	
				มาก	ปานกลาง
			มาบแก		ปานกลาง
			ลาดยาว		ปานกลาง
			วังเมือง		ปานกลาง
			วังม้า		ปานกลาง
			ศาลเจ้าไก่อ่ต๋อ		ปานกลาง
			สร้อยละคร		ปานกลาง
			สระแก้ว		ปานกลาง
			หนองนมวัว		ปานกลาง
			หนองยาว		ปานกลาง
43	พิจิตร	5	6	0	6
	พิจิตร	โพทะเล	ทะนง		ปานกลาง
			ท้ายน้ำ		ปานกลาง
		ดงเจริญ	เทศบาลวังบงค์		ปานกลาง
		ตะพานหิน	ห้วยเกตุ		ปานกลาง
		บางมูลนาก	เทศบาลเนินมะกอก		ปานกลาง
		บึงนาราง	ห้วยแก้ว		ปานกลาง
44	พิษณุโลก	8	67	1	66
	พิษณุโลก	เนินมะปราง	ไทรย้อย		ปานกลาง
			บ้านมุง		ปานกลาง
			วังโพรง		ปานกลาง
			วังยาง		ปานกลาง
		เมืองพิษณุโลก	ไผ่ชอดอน		ปานกลาง
			จี่งาม		ปานกลาง
			จอมทอง		ปานกลาง
			ดอนทอง		ปานกลาง
			ท่าโพธิ์		ปานกลาง
			ท่าทอง		ปานกลาง
			บ้านกร่าง		ปานกลาง
			บ้านคลอง		ปานกลาง
			บ้านป่า		ปานกลาง
			บึงพระ		ปานกลาง
			ปากโทก		ปานกลาง
			พลาญชุมพล		ปานกลาง
	มะขามสูง		ปานกลาง		
	วังน้ำคู้		ปานกลาง		

ลำดับ	จังหวัด	อำเภอ	ตำบล	ความเหมาะสม	
				มาก	ปานกลาง
			วัดจันทร์		ปานกลาง
			วัดพริก		ปานกลาง
			สมอแข		ปานกลาง
			หัวรอ		ปานกลาง
			อรัญญิก		ปานกลาง
		ชาติตระการ	ชาติตระการ		ปานกลาง
			ท่าสะแก		ปานกลาง
			บ่อภาค		ปานกลาง
			ป่าแดง		ปานกลาง
		นครไทย	เนินเพิ่ม		ปานกลาง
			นครไทย		ปานกลาง
			นครชุม		ปานกลาง
			นาบัว		ปานกลาง
			น้ำกุ่ม		ปานกลาง
			บ่อโพธิ์		ปานกลาง
			บ้านแยง		ปานกลาง
			บ้านพร้าว		ปานกลาง
			ยางโกลน		ปานกลาง
			ห้วยเฮี้ย		ปานกลาง
		บางกระทุ่ม	เนินกุ่ม		ปานกลาง
			โคกสลุด		ปานกลาง
			ไผ่ล้อม		ปานกลาง
			ท่าตาล		ปานกลาง
			นครป่าหมาก		ปานกลาง
			บางกระทุ่ม		ปานกลาง
			บ้านไร่		ปานกลาง
			วัดตายม		ปานกลาง
			สนามคลี	มาก	
		บางระกำ	คุยม่วง		ปานกลาง
			ชุมแสงสงคราม		ปานกลาง
			ท่านางงาม		ปานกลาง
			นิคมพัฒนา		ปานกลาง
			บ่อทอง		ปานกลาง
บางระกำ			ปานกลาง		
บึงกอก			ปานกลาง		

ลำดับ	จังหวัด	อำเภอ	ตำบล	ความเหมาะสม	
				มาก	ปานกลาง
			พันเสา		ปานกลาง
			วังอิทก		ปานกลาง
			หนองกุลา		ปานกลาง
		พรหมพิราม	ดงประคำ		ปานกลาง
			ตลุกเทียม		ปานกลาง
			ทับยายเชียง		ปานกลาง
			ท่าช้าง		ปานกลาง
			พรหมพิราม		ปานกลาง
			ศรีภิรมย์		ปานกลาง
			หนองแขม		ปานกลาง
		วัดโบสถ์	ท้อแท้		ปานกลาง
			ท่างาม		ปานกลาง
			บ้านยาง		ปานกลาง
			วัดโบสถ์		ปานกลาง
45	สุโขทัย	7	22	0	22
	สุโขทัย	เมืองสุโขทัย	บ้านหลุม		ปานกลาง
		กงไกรลาศ	ไกรใน		ปานกลาง
			กกแรต		ปานกลาง
			ดงเดือย		ปานกลาง
			ป่าแฝก		ปานกลาง
			คีรีมาศ	นาเชิงคีรี	
		ศรีคีรีมาศ			ปานกลาง
		สามพวง			ปานกลาง
		หนองจิก			ปานกลาง
		ทุ่งเสลี่ยม	ไทยชนะศึก		ปานกลาง
			กลางดง		ปานกลาง
			ทุ่งเสลี่ยม		ปานกลาง
			บ้านใหม่ไชยเมงค		ปานกลาง
		ศรีนคร	คลองมะพลับ		ปานกลาง
			หนองบัว		ปานกลาง
		ศรีสัชชนาลัย	แม่สิน		ปานกลาง
			หาดเสี้ยว		ปานกลาง
		สวรรคโลก	คลองกระจง		ปานกลาง
			ป่ากุมเกาะ		ปานกลาง
			ย่านยาว		ปานกลาง

ลำดับ	จังหวัด	อำเภอ	ตำบล	ความเหมาะสม	
				มาก	ปานกลาง
			วังไม้ขอน		ปานกลาง
			วังพัฒนาภัย		ปานกลาง
46	อุทัยธานี	3	4	0	4
	อุทัยธานี	ทัพทัน	ตลุกคู่		ปานกลาง
			ทัพทัน		ปานกลาง
		สว่างอารมณ์	พลวงสองนาง		ปานกลาง
		หนองฉาง	หนองยาง		ปานกลาง
47	เพชรบุรี	6	21	0	21
	เพชรบุรี	เมืองเพชรบุรี	นาวั่ง		ปานกลาง
		แก่งกระจาน	ป่าเต็ง		ปานกลาง
		ชะอำ	เขาใหญ่		ปานกลาง
			ไร่ใหม่พัฒนา		ปานกลาง
			ชะอำ		ปานกลาง
			ดอนขุนห้วย		ปานกลาง
			นายาง		ปานกลาง
			สามพระยา		ปานกลาง
			หนองศาลา		ปานกลาง
			ห้วยทรายเหนือ		ปานกลาง
			ท่ายาง	เขากระปุก	
		บ้านแหลม	ท่าแร้ง		ปานกลาง
		บ้านลาด	ไร่มะขาม		ปานกลาง
			ไร่สะท้อน		ปานกลาง
			ตำหุ		ปานกลาง
			ถ้ำรงค์		ปานกลาง
			ท่าเสน		ปานกลาง
			บ้านลาด		ปานกลาง
			บ้านหาด		ปานกลาง
			หนองกระเจ็ด		ปานกลาง
	ห้วยซ้อง		ปานกลาง		
48	กาญจนบุรี	11	70	0	70
	กาญจนบุรี	เมืองกาญจนบุรี	เกาะสำโรง		ปานกลาง
			แก่งเสี้ยน		ปานกลาง
			ช่องสะเดา		ปานกลาง
			ท่ามะขาม		ปานกลาง
			บ้านเก่า		ปานกลาง

ลำดับ	จังหวัด	อำเภอ	ตำบล	ความเหมาะสม	
				มาก	ปานกลาง
			ลาดหญ้า		ปานกลาง
			วังเย็น		ปานกลาง
			วังดั่ง		ปานกลาง
			หนองบัว		ปานกลาง
			หนองหญ้า		ปานกลาง
		เลาขวัญ	เลาขวัญ		ปานกลาง
			ทุ่งกระบี่		ปานกลาง
			หนองโสน		ปานกลาง
			หนองนกแก้ว		ปานกลาง
			หนองประดู่		ปานกลาง
			หนองปลิง		ปานกลาง
			หนองฝ้าย		ปานกลาง
		ไทรโยค	ไทรโยค		ปานกลาง
			ลุ่มลุ่ม		ปานกลาง
		ด่านมะขามเตี้ย	กลอนโค		ปานกลาง
			จรเข้เผือก		ปานกลาง
			ด่านมะขามเตี้ย		ปานกลาง
			หนองไผ่		ปานกลาง
		ทองผาภูมิ	ท่าขนุน		ปานกลาง
			ลิ้นถิ่น		ปานกลาง
			ห้วยเขย่ง		ปานกลาง
			หินดาด		ปานกลาง
		ท่าม่วง	เขาน้อย		ปานกลาง
			ท่าตะคร้อ		ปานกลาง
			ท่าม่วง		ปานกลาง
			ท่าล้อ		ปานกลาง
			ทุ่งทอง		ปานกลาง
			บ้านใหม่		ปานกลาง
			พังตรุ		ปานกลาง
			ม่วงชุม		ปานกลาง
			รางสาลี		ปานกลาง
			วังขนาย		ปานกลาง
วังศาลา			ปานกลาง		
หนองขาว			ปานกลาง		
หนองตากยา			ปานกลาง		



ลำดับ	จังหวัด	อำเภอ	ตำบล	ความเหมาะสม			
				มาก	ปานกลาง		
		ท่ามะกา	เขาสามสืบหาบ		ปานกลาง		
			แสนตอ		ปานกลาง		
			โคกตะบอง		ปานกลาง		
			ดอนขมิ้น		ปานกลาง		
			ดอนชะเอม		ปานกลาง		
			ตะคร้ำเอน		ปานกลาง		
			ท่าเสา		ปานกลาง		
			ท่าไม้		ปานกลาง		
			ท่ามะกา		ปานกลาง		
			พงตึก		ปานกลาง		
			พระแท่น		ปานกลาง		
			ยางม่วง		ปานกลาง		
			สนามแย้		ปานกลาง		
			หนองลาน		ปานกลาง		
			หวายเหนียว		ปานกลาง		
			อุโลกสีหมื่น		ปานกลาง		
		บ่อพลอย	ช่องด่าน		ปานกลาง		
			บ่อพลอย		ปานกลาง		
			หนองกุ่ม		ปานกลาง		
			หลุมรัง		ปานกลาง		
		พนมทวน	ดอนเจดีย์		ปานกลาง		
			ทุ่งสมอ		ปานกลาง		
			พนมทวน		ปานกลาง		
			พังตรุ		ปานกลาง		
			รางหวาย		ปานกลาง		
			หนองสาหร่าย		ปานกลาง		
		ศรีสวัสดิ์	เขาโจด		ปานกลาง		
			ท่ากระดาน		ปานกลาง		
			หนองเป็ด		ปานกลาง		
		หนองปรือ	หนองปรือ		ปานกลาง		
		49	นครปฐม	6	73	15	58
			นครปฐม	เมืองนครปฐม	โพรงมะเดื่อ		ปานกลาง
					ดอนยายหอม		ปานกลาง
ตาก้อง					ปานกลาง		
ถนนขาด					ปานกลาง		

ลำดับ	จังหวัด	อำเภอ	ตำบล	ความเหมาะสม	
				มาก	ปานกลาง
			ทัพหลวง		ปานกลาง
			ทุ่งน้อย		ปานกลาง
			ธรรมศาลา		ปานกลาง
			นครปฐม		ปานกลาง
			บ่อพลับ		ปานกลาง
			บางแหลม		ปานกลาง
			บ้านยาง		ปานกลาง
			พระปฐมเจดีย์		ปานกลาง
			พระประโทน		ปานกลาง
			มาบแค		ปานกลาง
			ลำพญา		ปานกลาง
			วังเย็น		ปานกลาง
			วังตะกู		ปานกลาง
			สนามจันทร์		ปานกลาง
			สระกะเทียม		ปานกลาง
			สวนป่า		ปานกลาง
			สามควายเผือก		ปานกลาง
			หนองงูเห่าล้อม		ปานกลาง
			หนองดินแดง		ปานกลาง
			หนองปากโลง		ปานกลาง
			ห้วยจรเข้ม		ปานกลาง
		กำแพงแสน	กระต๊อบ		ปานกลาง
		กำแพงแสน	กำแพงแสน		ปานกลาง
			ทุ่งกระพังโหม		ปานกลาง
			ทุ่งขวาง		ปานกลาง
			ทุ่งบัว		ปานกลาง
			ทุ่งลูกนก		ปานกลาง
			รางพิบูล		ปานกลาง
			วังน้ำเขียว		ปานกลาง
			สระพัฒนา		ปานกลาง
			สระสีมุ่ม		ปานกลาง
			หนองกระทุ่ม		ปานกลาง
			ห้วยขวาง		ปานกลาง
			ห้วยม่วง		ปานกลาง
			ห้วยหมอนทอง		ปานกลาง

ลำดับ	จังหวัด	อำเภอ	ตำบล	ความเหมาะสม			
				มาก	ปานกลาง		
		ดอนตูม	ลำเหย		ปานกลาง		
			ห้วยพระ		ปานกลาง		
		นครชัยศรี	โคกพระเจดีย์		ปานกลาง		
			ขุนแก้ว		ปานกลาง		
			นครชัยศรี		ปานกลาง		
			บางระกำ		ปานกลาง		
			พะเนียด		ปานกลาง		
			วัดแค		ปานกลาง		
			บางเลน	ไทรงาม	มาก		
		ไผ่หูช้าง		มาก			
		คลองนกกระทุง		มาก			
		ดอนตูม		มาก			
		นราภิรมย์		มาก			
		นิลเพชร		มาก			
		บัวปากท่า		มาก			
		บางเลน		มาก			
		บางไทรป่า		มาก			
		บางปลา		มาก			
		บางภาษี		มาก			
		บางระกำ		มาก			
		บางหลวง		มาก			
		ลำพญา		มาก			
		หินมูล		มาก			
		สามพราน	กระทู้มล้ม		ปานกลาง		
			คลองใหม่		ปานกลาง		
			คลองจินดา		ปานกลาง		
			ตลาดจินดา		ปานกลาง		
			ท่าข้าม		ปานกลาง		
			บางช้าง		ปานกลาง		
			บ้านใหม่		ปานกลาง		
			ยายชา		ปานกลาง		
			สามพราน		ปานกลาง		
			หอมเกร็ด		ปานกลาง		
		อ้อมใหญ่		ปานกลาง			
		50	ประจวบคีรีขันธ์	8	37	0	37

ลำดับ	จังหวัด	อำเภอ	ตำบล	ความเหมาะสม	
				มาก	ปานกลาง
	ประจวบคีรีขันธ์	เมืองประจวบคีรีขันธ์	เกาะหลัก		ปานกลาง
			คลองวาฬ		ปานกลาง
			บ่อนอก		ปานกลาง
			ห้วยทราย		ปานกลาง
			อ่าวน้อย		ปานกลาง
		กุยบุรี	กุยเหนือ		ปานกลาง
			กุยบุรี		ปานกลาง
			ดอนยายหนู		ปานกลาง
			สามกระทาย		ปานกลาง
			หาดขาม		ปานกลาง
		ทับสะแก	เขาล้าน		ปานกลาง
			แสงอรุณ		ปานกลาง
			ทับสะแก		ปานกลาง
			นาหูกวาง		ปานกลาง
			ห้วยยาง		ปานกลาง
			อ่าทอง		ปานกลาง
		บางสะพาน	ชัยเกษม		ปานกลาง
			ทองมงคล		ปานกลาง
			ร้อนทอง		ปานกลาง
		บางสะพานน้อย	ช้างแรก		ปานกลาง
			บางสะพาน		ปานกลาง
		ปราณบุรี	เขาน้อย		ปานกลาง
			ปราณบุรี		ปานกลาง
			ปากน้ำปราณ		ปานกลาง
			วังก้ง		ปานกลาง
			หนองตาแต้ม		ปานกลาง
		สามร้อยยอด	ไร่เก่า		ปานกลาง
			ไร่ใหม่		ปานกลาง
			ศาลาลัย		ปานกลาง
			ศิลาลอย		ปานกลาง
			สามร้อยยอด		ปานกลาง
		หัวหิน	ทับใต้		ปานกลาง
			บึงนคร		ปานกลาง
			หนองแก		ปานกลาง
			ห้วยสัตว์ใหญ่		ปานกลาง

ลำดับ	จังหวัด	อำเภอ	ตำบล	ความเหมาะสม	
				มาก	ปานกลาง
			หัวหิน		ปานกลาง
			หินเหล็กไฟ		ปานกลาง
51	ราชบุรี	9	96	2	94
	ราชบุรี	เมืองราชบุรี	เกาะพลับพลา		ปานกลาง
			เขาแร้ง		ปานกลาง
			เจดีย์หัก		ปานกลาง
			โคกหม้อ		ปานกลาง
			คู้งกระถิน		ปานกลาง
			คูนน้ำวน		ปานกลาง
			คูบัว	มาก	
			ดอนแร่		ปานกลาง
			ดอนตะโก		ปานกลาง
			ท่าราบ		ปานกลาง
			น้ำพุ		ปานกลาง
			บางป่า		ปานกลาง
			บ้านไร่		ปานกลาง
			พงสวาย		ปานกลาง
			พิกุลทอง		ปานกลาง
			สามเรือน		ปานกลาง
			หนองกลางนา		ปานกลาง
			หน้าเมือง		ปานกลาง
			หลุมดิน		ปานกลาง
			ห้วยไผ่		ปานกลาง
			หินกอง		ปานกลาง
			อ่างทอง		ปานกลาง
		โพธาราม	เขาชะงุ้ม		ปานกลาง
			เจ็ดเสมียน		ปานกลาง
			เตาปูน		ปานกลาง
			โพธาราม		ปานกลาง
			คลองข่อย		ปานกลาง
			คลองตากต		ปานกลาง
			ชำระ		ปานกลาง
			ดอนกระเบื้อง		ปานกลาง
			ดอนทราย		ปานกลาง
			ท่าชุมพล		ปานกลาง

ลำดับ	จังหวัด	อำเภอ	ตำบล	ความเหมาะสม	
				มาก	ปานกลาง
			ธรรมเสน		ปานกลาง
			นางแก้ว		ปานกลาง
			บางโตนด		ปานกลาง
			บ้านเล็ก		ปานกลาง
			บ้านซ้อง		ปานกลาง
			บ้านสิงห์		ปานกลาง
			สร้อยฟ้า		ปานกลาง
			หนองโพ		ปานกลาง
			หนองกวาง		ปานกลาง
		จอมบึง	เบิกไพร		ปานกลาง
			แก้มอัน		ปานกลาง
			จอมบึง		ปานกลาง
			ด่านทับตะโก		ปานกลาง
			ปากช่อง		ปานกลาง
		ดำเนินสะดวก	แพงพวย		ปานกลาง
			ขุนพิทักษ์		ปานกลาง
			ดอนไม้		ปานกลาง
			ดอนกรวย		ปานกลาง
			ดอนคลัง		ปานกลาง
			ดำเนินสะดวก		ปานกลาง
			ตาหลวง		ปานกลาง
			ท่านัด		ปานกลาง
			บัวงาม		ปานกลาง
			บ้านไร่		ปานกลาง
			ประสาธสิทธิ์		ปานกลาง
			ศรีสุราษฎร์		ปานกลาง
			สีหมื่น		ปานกลาง
		บางแพ	โพหัก		ปานกลาง
			ดอนใหญ่		ปานกลาง
			ดอนคา		ปานกลาง
			บางแพ		ปานกลาง
			วังเย็น		ปานกลาง
			วัดแก้ว		ปานกลาง
หัวโพ			ปานกลาง		
บ้านโป่ง	เขาขลุ่ย		ปานกลาง		

ลำดับ	จังหวัด	อำเภอ	ตำบล	ความเหมาะสม			
				มาก	ปานกลาง		
			เทศบาลบ้านโป่ง		ปานกลาง		
			เบิกไพร		ปานกลาง		
			กรับใหญ่		ปานกลาง		
			คู้้งพยอม		ปานกลาง		
			ดอนกระเบื้อง		ปานกลาง		
			ท่าผา		ปานกลาง		
			นครชุมน์		ปานกลาง		
			บ้านม่วง		ปานกลาง		
			ปากแรต		ปานกลาง		
			ลาดบัวขาว	มาก			
			สวนกล้วย		ปานกลาง		
			หนองกบ		ปานกลาง		
			หนองปลาหมอ		ปานกลาง		
			หนองอ้อ		ปานกลาง		
		บ้านคา	บ้านคา		ปานกลาง		
			บ้านบึง		ปานกลาง		
			หนองพันจันทร์		ปานกลาง		
		ปากท่อ	ดอนทราย		ปานกลาง		
			บ่อกระดาน		ปานกลาง		
			ป่าไก่อ		ปานกลาง		
			ปากท่อ		ปานกลาง		
			วังมะนาว		ปานกลาง		
			วัดยางงาม		ปานกลาง		
			วันดาว		ปานกลาง		
			หนองกระทุ่ม		ปานกลาง		
		สวนผึ้ง	ตะนาวศรี		ปานกลาง		
			ท่าเคย		ปานกลาง		
			ป่าหวาย		ปานกลาง		
			สวนผึ้ง		ปานกลาง		
		52	สุพรรณบุรี	8	16	0	16
			สุพรรณบุรี	เดิมบางนางบวช	ปากน้ำ		ปานกลาง
				เมืองสุพรรณบุรี	โพธิ์พระยา		ปานกลาง
ตลิ่งชัน					ปานกลาง		
สระแก้ว					ปานกลาง		
ด่านช้าง	ด่านช้าง				ปานกลาง		

ลำดับ	จังหวัด	อำเภอ	ตำบล	ความเหมาะสม	
				มาก	ปานกลาง
		บางปลาหม้า	มะขามล้ม		ปานกลาง
		ศรีประจันต์	บ้านกร่าง		ปานกลาง
			ปลายนา		ปานกลาง
			วังยาง		ปานกลาง
		สองพี่น้อง	บ่อสุพรรณ		ปานกลาง
		หนองหญ้าไซ	ทัพหลวง		ปานกลาง
			หนองโพธิ์		ปานกลาง
			หนองขาม		ปานกลาง
			หนองหญ้าไซ		ปานกลาง
		อู่ทอง	จรเข้สามพัน		ปานกลาง
พลับพลาไชย			ปานกลาง		
53	กระบี่	2	2	0	2
	กระบี่	เมืองกระบี่	ไสไทย		ปานกลาง
		อ่าวลึก	อ่าวลึกใต้		ปานกลาง
54	ชุมพร	3	5	0	5
	ชุมพร	เมืองชุมพร	ทุ่งคา		ปานกลาง
		ท่าแซะ	คูริง		ปานกลาง
			นากระตม		ปานกลาง
			สลุย		ปานกลาง
		ปะทิว	ชุมโค		ปานกลาง
55	นครศรีธรรมราช	6	8	0	8
	นครศรีธรรมราช	เมืองนครศรีธรรมราช	กำแพงเขา		ปานกลาง
		จุฬาภรณ์	บ้านควนมุด		ปานกลาง
			บ้านชะอวด		ปานกลาง
		ท่าศาลา	ท่าซื้น		ปานกลาง
			หัวตะพาน		ปานกลาง
		พระพรหม	ท้ายสำเภา		ปานกลาง
		พิปูน	ยางค้อม		ปานกลาง
ร่อนพิบูลย์	ร่อนพิบูลย์		ปานกลาง		
56	พัทลุง	10	48	0	48
	พัทลุง	เขาชัยสน	เขาชัยสน		ปานกลาง
			โคกม่วง		ปานกลาง
			ควนขนุน		ปานกลาง
			จองถนน		ปานกลาง
			ห่านโพธิ์		ปานกลาง



ลำดับ	จังหวัด	อำเภอ	ตำบล	ความเหมาะสม	
				มาก	ปานกลาง
		เมืองพัทลุง	เขาเจ็ยก		ปานกลาง
			โคกชะงาย		ปานกลาง
			ควนมะพร้าว		ปานกลาง
			คูหาสวรรค์		ปานกลาง
			ชัยบุรี		ปานกลาง
			ตำนาน		ปานกลาง
			ท่าแค		ปานกลาง
			นาโหนด		ปานกลาง
			นาท่อม		ปานกลาง
			ปรางหมู่		ปานกลาง
			พญาขัน		ปานกลาง
			ร่มเมือง		ปานกลาง
			ลำปำ		ปานกลาง
		กงหรา	กงหรา		ปานกลาง
			ชะรัด		ปานกลาง
			สมหวัง		ปานกลาง
		ควนขนุน	แพรกหา		ปานกลาง
			แหลมโตนด		ปานกลาง
			โตนดด้วน		ปานกลาง
			ควนขนุน		ปานกลาง
			ชะมวง		ปานกลาง
			ดอนทราย		ปานกลาง
			ทะเลน้อย		ปานกลาง
			นาขยาด		ปานกลาง
			ปันแต		ปานกลาง
			พนมวังค์		ปานกลาง
			มะกอกเหนือ		ปานกลาง
		ตะโหมด	แม่ขรี		ปานกลาง
		ปากพะยูน	เกาะหมาก		ปานกลาง
			ดอนทราย		ปานกลาง
			ฝาละมี		ปานกลาง
			หารเทา		ปานกลาง
		ป่าบอน	โคกทราย		ปานกลาง
			ทุ่งนารี		ปานกลาง
			หนองธง		ปานกลาง

ลำดับ	จังหวัด	อำเภอ	ตำบล	ความเหมาะสม	
				มาก	ปานกลาง
		ป่าพะยอม	เกาะเต่า		ปานกลาง
			บ้านพร้าว		ปานกลาง
			ป่าพะยอม		ปานกลาง
		ศรีนครินทร์	ชุมพล		ปานกลาง
			อ่าทอง		ปานกลาง
		ศรีบรรพต	เขาปู่		ปานกลาง
			เขาย่า		ปานกลาง
			ตะแพน		ปานกลาง
		57	สุราษฎร์ธานี	4	20
	สุราษฎร์ธานี	เมืองสุราษฎร์ธานี	คลองน้อย		ปานกลาง
			บางโพธิ์		ปานกลาง
			บางไผ่		ปานกลาง
			บางไทร		ปานกลาง
			บางกุ้ง		ปานกลาง
			บางชนะ		ปานกลาง
		กาญจนดิษฐ์	พลายวาส		ปานกลาง
		คีรีรัฐนิคม	กะเปา		ปานกลาง
			ถ้ำสิงขร		ปานกลาง
		บ้านนาสาร	เพิ่มพูนทรัพย์		ปานกลาง
			คลองปราบ		ปานกลาง
			ควนศรี		ปานกลาง
			ควนสุบรรณ		ปานกลาง
			ท่าชี		ปานกลาง
			ทุ่งเตา		ปานกลาง
			ทุ่งเตาใหม่		ปานกลาง
			นาสาร		ปานกลาง
			น้ำพุ		ปานกลาง
			พรุพี		ปานกลาง
			ลำพูน		ปานกลาง
58	ปัตตานี		1	1	0
	ปัตตานี	หนองจิก	บ่อทอง		ปานกลาง
59	ยะลา	8	52	0	52
	ยะลา	เบตง	เบตง		ปานกลาง
			ธารน้ำทิพย์		ปานกลาง
		เมืองยะลา	เปาะเส้ง		ปานกลาง

ลำดับ	จังหวัด	อำเภอ	ตำบล	ความเหมาะสม	
				มาก	ปานกลาง
			ตาเซะ		ปานกลาง
			ท่าสาป		ปานกลาง
			บุตี		ปานกลาง
			พร่อน		ปานกลาง
			ยะลา		ปานกลาง
			ยูโป		ปานกลาง
			ลำใหม่		ปานกลาง
			ลำพะยา		ปานกลาง
			ลิตล		ปานกลาง
			สะเตง		ปานกลาง
			สะเตงนอก		ปานกลาง
			หน้าถ้ำ		ปานกลาง
			กรงปินัง	กรงปินัง	
		ปูโรง			ปานกลาง
		สะเอะ			ปานกลาง
		ห้วยกระทิง			ปานกลาง
		กาบัง	กาบัง		ปานกลาง
			บาละ		ปานกลาง
		ธารโต	แม่หวาด		ปานกลาง
			คีรีเขต		ปานกลาง
			ธารโต		ปานกลาง
			บ้านแหร		ปานกลาง
		บันนังสตา	เขื่อนบางลาง		ปานกลาง
			ตลิ่งชัน		ปานกลาง
			ถ้ำทะลุ		ปานกลาง
			บันนังสตา		ปานกลาง
		ยะหา	กาดอง		ปานกลาง
			ตาซี		ปานกลาง
			บาโงยซิแน		ปานกลาง
			บาไร่ะ		ปานกลาง
			ปะแต		ปานกลาง
			ยะหา		ปานกลาง
			ละแอ		ปานกลาง
		รามัน	เกะรือ		ปานกลาง
			เนินงาม		ปานกลาง

ลำดับ	จังหวัด	อำเภอ	ตำบล	ความเหมาะสม	
				มาก	ปานกลาง
			โกตาบารู		ปานกลาง
			กอตอตือรี๊ะ		ปานกลาง
			กายูบอเกาะ		ปานกลาง
			กาลอ		ปานกลาง
			กาลูปัง		ปานกลาง
			จะกวี๊ะ		ปานกลาง
			ตะโล๊ะหะลอ		ปานกลาง
			ทำรง		ปานกลาง
			บาโงย		ปานกลาง
			บาลอ		ปานกลาง
			บือมัง		ปานกลาง
			ยะต๊ะ		ปานกลาง
			วังพญา		ปานกลาง
			อาซ่อง		ปานกลาง
<b>60</b>	<b>สงขลา</b>	<b>5</b>	<b>13</b>	<b>0</b>	<b>13</b>
	สงขลา	เมืองสงขลา	เกาะแต้ว		ปานกลาง
			ทุ่งหวัง		ปานกลาง
			พะวง		ปานกลาง
		กระแสดินธุ์	เกาะใหญ่		ปานกลาง
			เชิงแส		ปานกลาง
			โรง		ปานกลาง
			กระแสดินธุ์		ปานกลาง
		รัตภูมิ	กำแพงเพชร		ปานกลาง
			ควนรู		ปานกลาง
			คูหาใต้		ปานกลาง
			ท่าชะมวง		ปานกลาง
		สะเดา	สำนักแต้ว		ปานกลาง
		หาดใหญ่	ท่าข้าม		ปานกลาง
		<b>61</b>	<b>สตูล</b>	<b>4</b>	<b>7</b>
	สตูล	ควนกาหลง	ควนกาหลง		ปานกลาง
			ทุ่งหว้า	xonคลาน	
		มะนัง	ทุ่งบุหรง		ปานกลาง
			นิคมพัฒนา		ปานกลาง
		ละงู	ปาล์มพัฒนา		ปานกลาง
			แหลมสน		ปานกลาง

ลำดับ	จังหวัด	อำเภอ	ตำบล	ความเหมาะสม	
				มาก	ปานกลาง
			ปากน้ำ		ปานกลาง